

Epidemiologirapport, uke 6 - 2023

Kort oppsummert

Siste to uker noe økning i andel positive prøver for influensa B. Noe høyere forekomst av RS i uke 6, andel positive har ligget på rundt 10% siste 4 uker. Siste ukene har det vært synkende antall pasienter inneliggende på sykehuset med luftveisagens som er isoleringskrevende.

Influensa

Totalt mottok laboratoriet 421 prøver. 80 % av prøvene er rekvirert av sykehuset og 78 % er tatt av personer over 18 år. Denne uken var det 33 positive funn av influensa A. Dette viser moderat forekomst. 16 funn av influensa B, som er noe stigende.

Respiratorisk syncytialt virus (RS)

Totalt mottok laboratoriet 334 prøver. 38 av disse var positive, 19 positive prøver på barn. 196 prøver ble tatt av innlagte personer over 18 år, og av disse var 15 positive (8 %). Dette viser en høy forekomst av RS.

SARS-CoV-2

Totalt mottok laboratoriet 431 prøver, og 14 (ingen barn) var positive. Dette viser en lav forekomst.

Øvrige luftveisagens

Totalt mottok laboratoriet 273 prøver. 5 positive prøver på parainfluensa, 7 positive adenovirus, 12 positive humant metapneumovirus og 23 positive prøver på rhinovirus. Moderat forekomst av rhinovirus. Lav forekomst av andre agens.

Atypiske bakterier

Ingen funn av mycoplasma pneumoniae, chlamydia pneumoniae eller bordetella pertussis.

Gastroenterittvirus

74 prøver for analyse av GI virus ble mottatt på laboratoriet, hvorav 8 prøver (11 %) var positive for norovirus, ellers ingen funn. Høy forekomst av norovirus.

Nasjonal overvåking av covid-19, influensa og andre luftveisagens

Folkehelseinstituttet publiserer rapporter med statistikk annenhver uke på torsdager, og disse finner du her: [Folkehelseinstituttets overvåking](#)

Mer informasjon og statistikk finner du her:

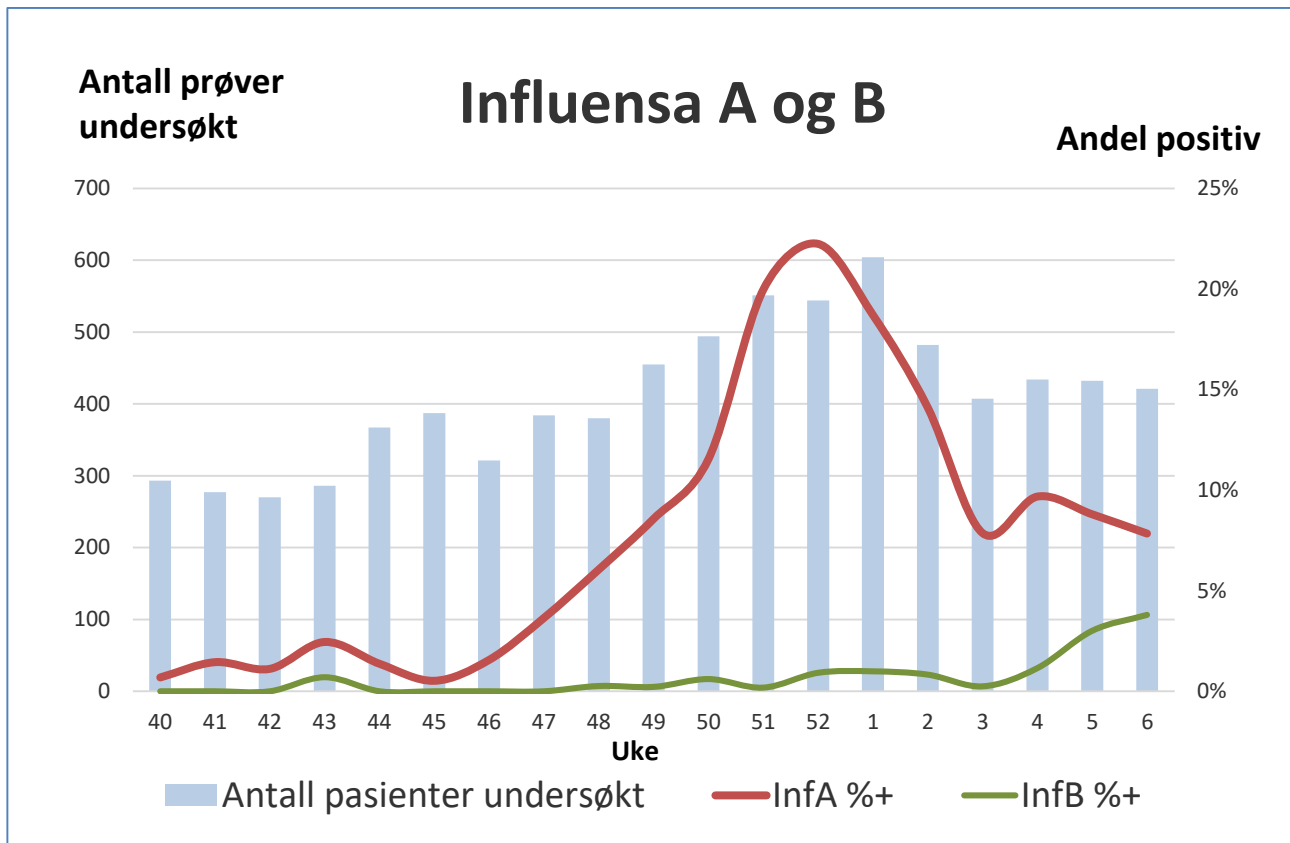
[Inneliggende pasienter med påvist luftveisagens](#)

Hilsen

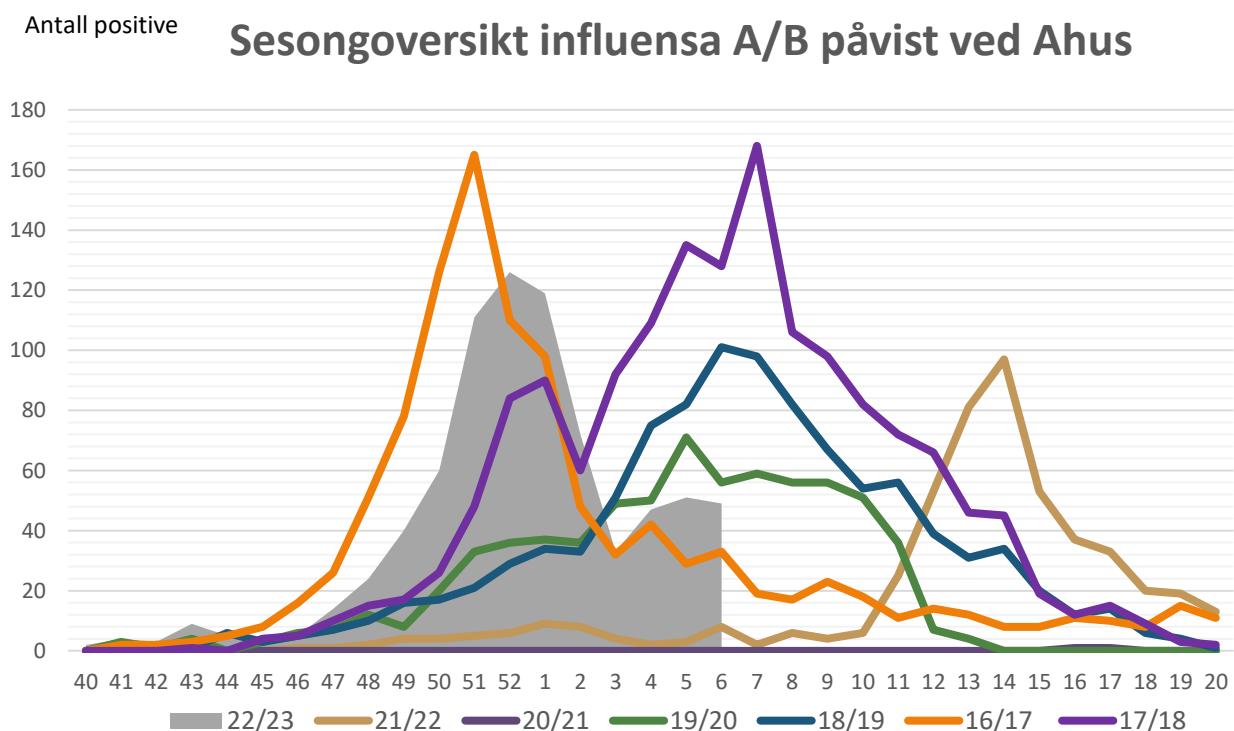
Smittevernseksjonen

Silje Severine Sætre. Mikrobiologi og smittevern

smittevern@ahus.no



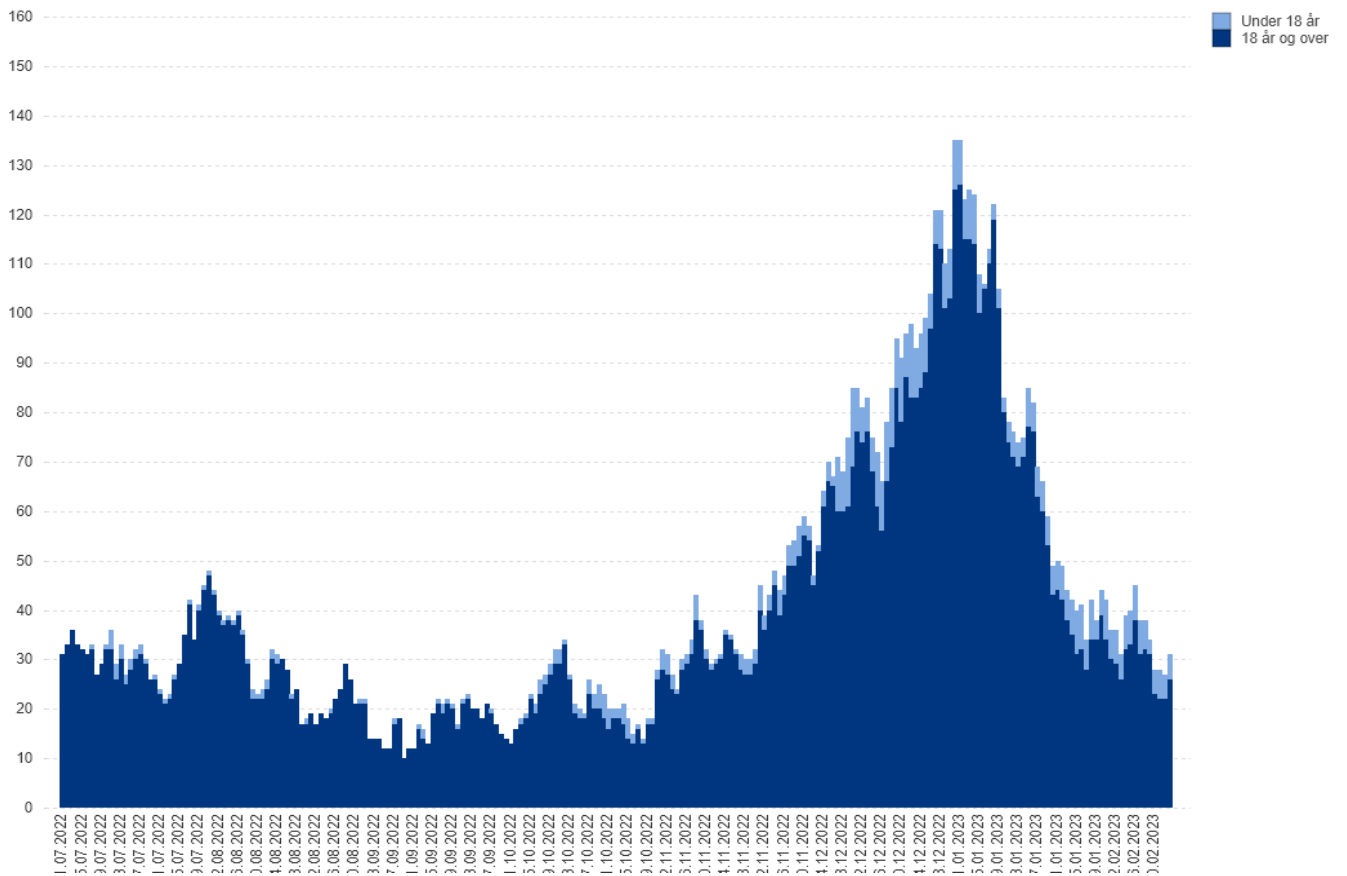
Forklaring til figuren: Blå søyler viser antall prøver som er analysert, og relateres til venstre y-akse. Rød linje viser andel positive prøver, og relateres til høyre y-akse.



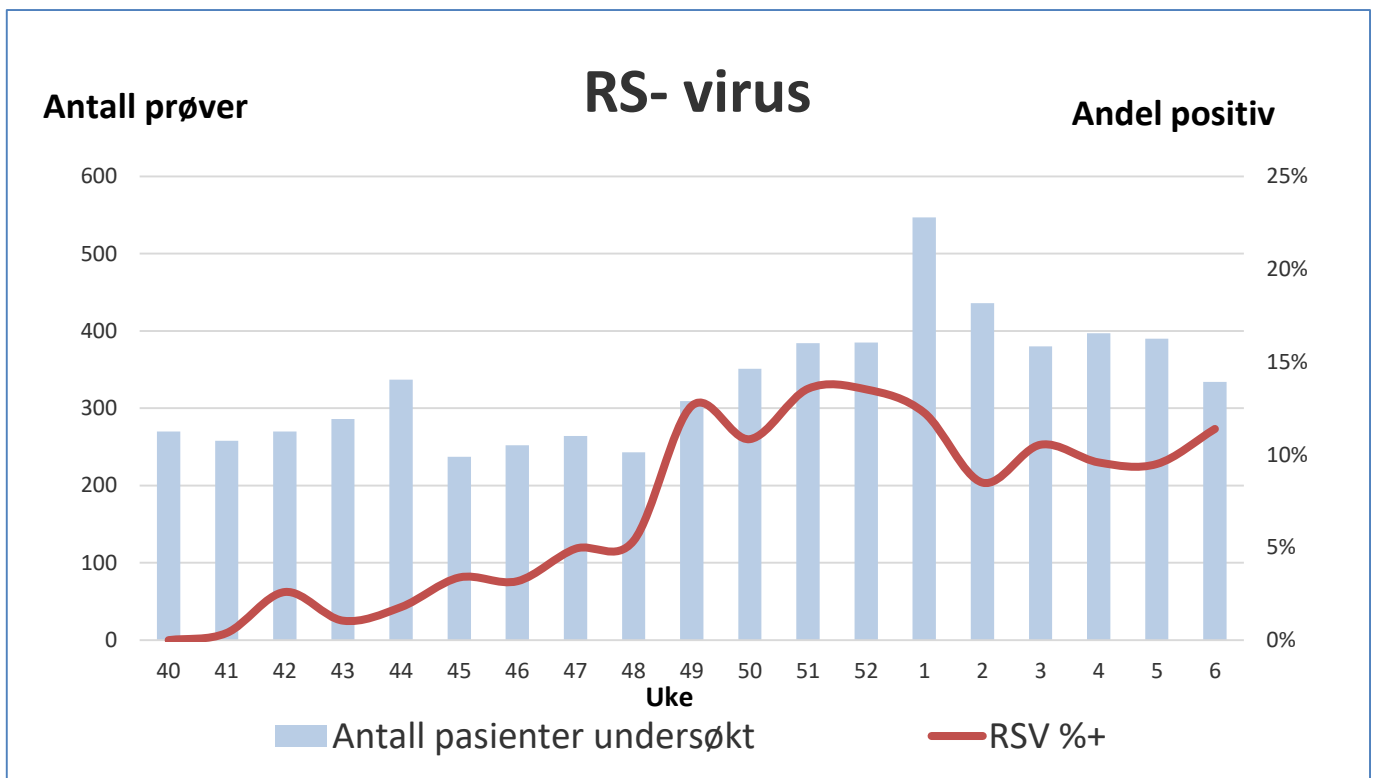
Status 13.02.2023 21:00:00:

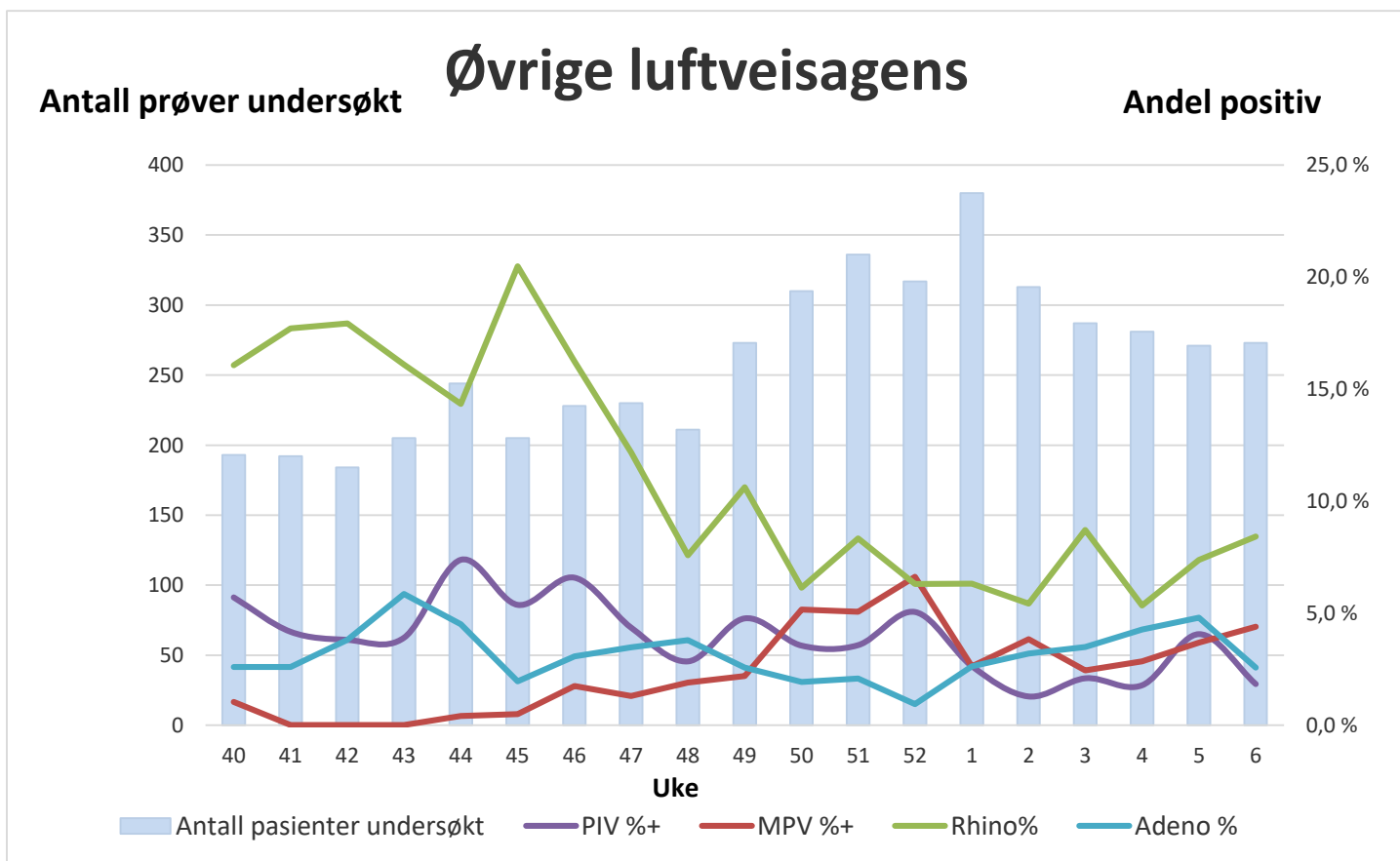
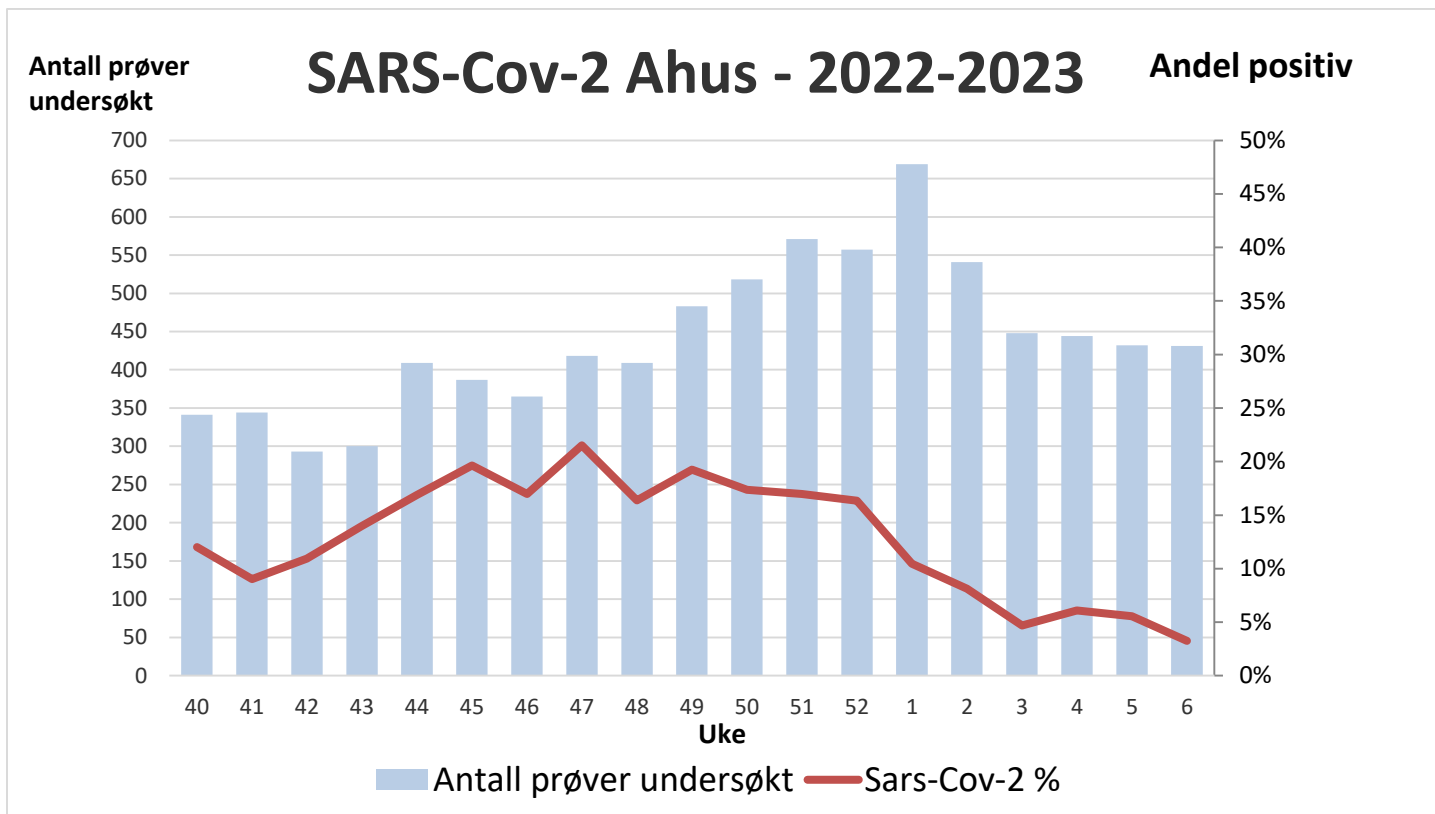


Antall inneliggende pasienter med laboratoriepåvist luftveisagens kl. 21:00



Alle luftveisagens: adenovirus, humant metapneumovirus, influensa A + B, -parainfluensa, RS og Sars-CoV-2.



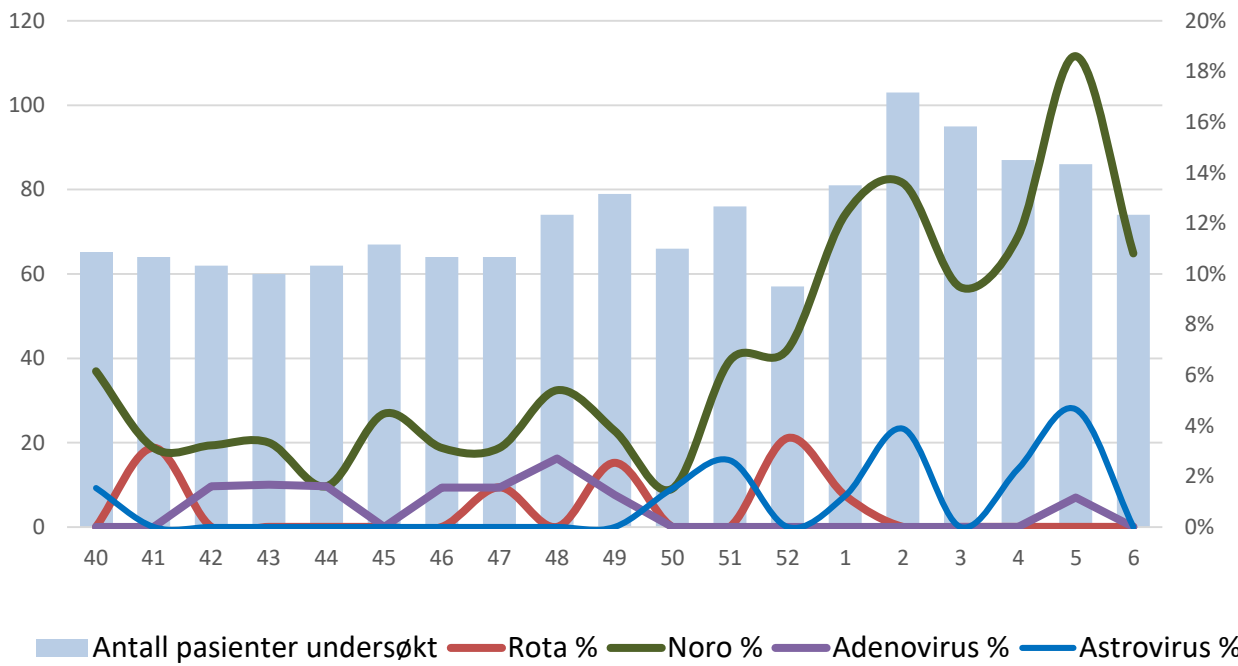


Forklaring til figurene: Blå søyler viser antall prøver som er analysert, og relateres til venstre y-akse. Røde linjer viser andel positive prøver, og relateres til høyre y-akse

Gastroenterittvirus

Antall prøver

Andel positiv



Forklaring til figurene: Blå søyler viser antall prøver som er analysert, og relateres til venstre y-akse. Røde linjer viser andel positive prøver, og relateres til høyre y-akse