

Epidemiologirapport, uke 4 - 2023

Kort oppsummert

Siste uken noe økning i andel positive prøver for influensa A + B og Sars-CoV-2. Liten nedgang av RS siste uken. Siste uken har det vært +/- 40 pasienter inneliggende på sykehuset, med luftveisagens som er isoleringskrevende.

Influensa

Totalt mottok laboratoriet 434 prøver. 84 % av prøvene er rekvirert av sykehuset og 86 % er tatt av personer over 18 år. Denne uken var det 42 positive funn av influensa A. Dette viser moderat og noe høyere forekomst. 5 funn av influensa B.

Respiratorisk syncytialt virus (RS) Totalt mottok laboratoriet 397 prøver. 38 av disse var positive, 15 positive prøver på barn. 274 prøver ble tatt av innlagte personer over 18 år, og av disse var 14 positive (5 %). Dette viser en moderat forekomst av RS.

SARS-CoV-2

Totalt mottok laboratoriet 444 prøver, og 27 (ingen barn) var positive. Av alle mottatte prøver var 82 % rekvirert ved sykehuset, og 14 % var tatt av personer under 18 år. Dette viser moderat forekomst.

Øvrige luftveisagens

Totalt mottok laboratoriet 281 prøver. 5 positive prøver på parainfluensa, 12 positive adenovirus, 8 positive humant metapneumovirus og 15 positive prøver på rhinovirus. Moderat forekomst av rhinovirus. Lav forekomst av andre agens.

Atypiske bakterier

Ingen funn av mycoplasma pneumoniae, chlamydia pneumoniae eller bordetella pertussis.

Gastroenterittvirus

87 prøver for analyse av GI virus ble mottatt på laboratoriet, hvorav 10 prøver (12 %) var positive for norovirus og to positive funn av astrovirus.

Nasjonal overvåking av covid-19, influensa og andre luftveisagens

Folkehelseinstituttet publiserer rapporter med statistikk annenhver uke på torsdager, og disse finner du her: [Folkehelseinstituttets overvåking](#)

Mer informasjon og statistikk finner du her:

[Inneliggende pasienter med påvist luftveisagens](#)

Hilsen

Smittevernseksjonen

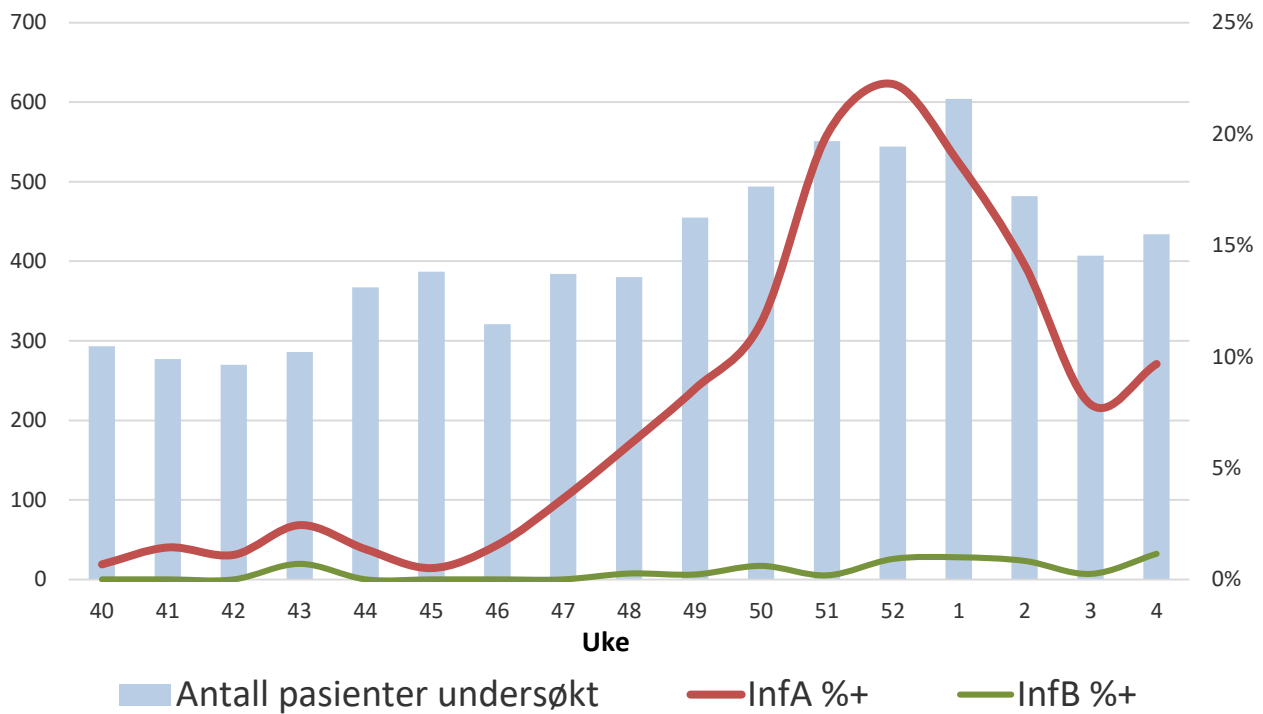
Silje Severine Sætre. Mikrobiologi og smittevern

smittevern@ahus.no

Antall prøver undersøkt

Influensa A og B

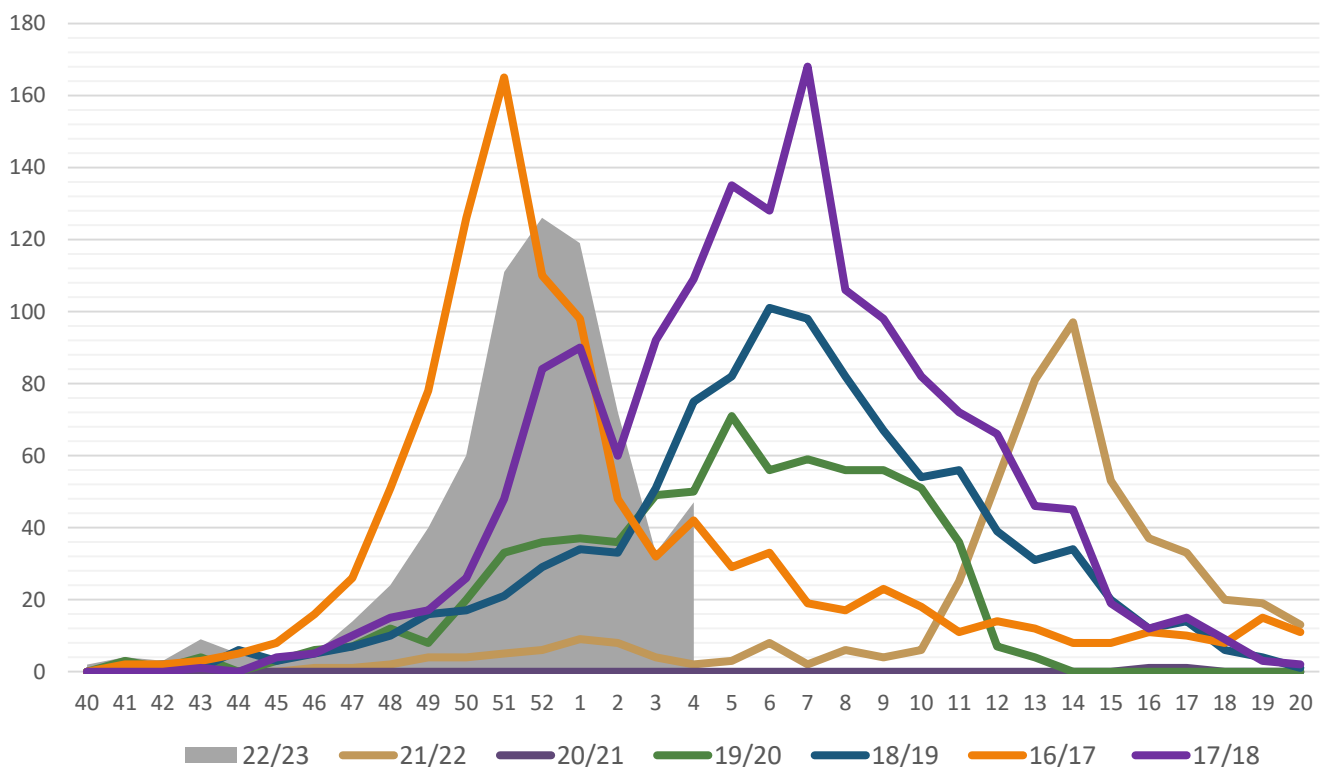
Andel positiv



Forklaring til figuren: Blå søyler viser antall prøver som er analysert, og relateres til venstre y-akse. Rød linje viser andel positive prøver, og relateres til høyre y-akse.

Antall positive prøver

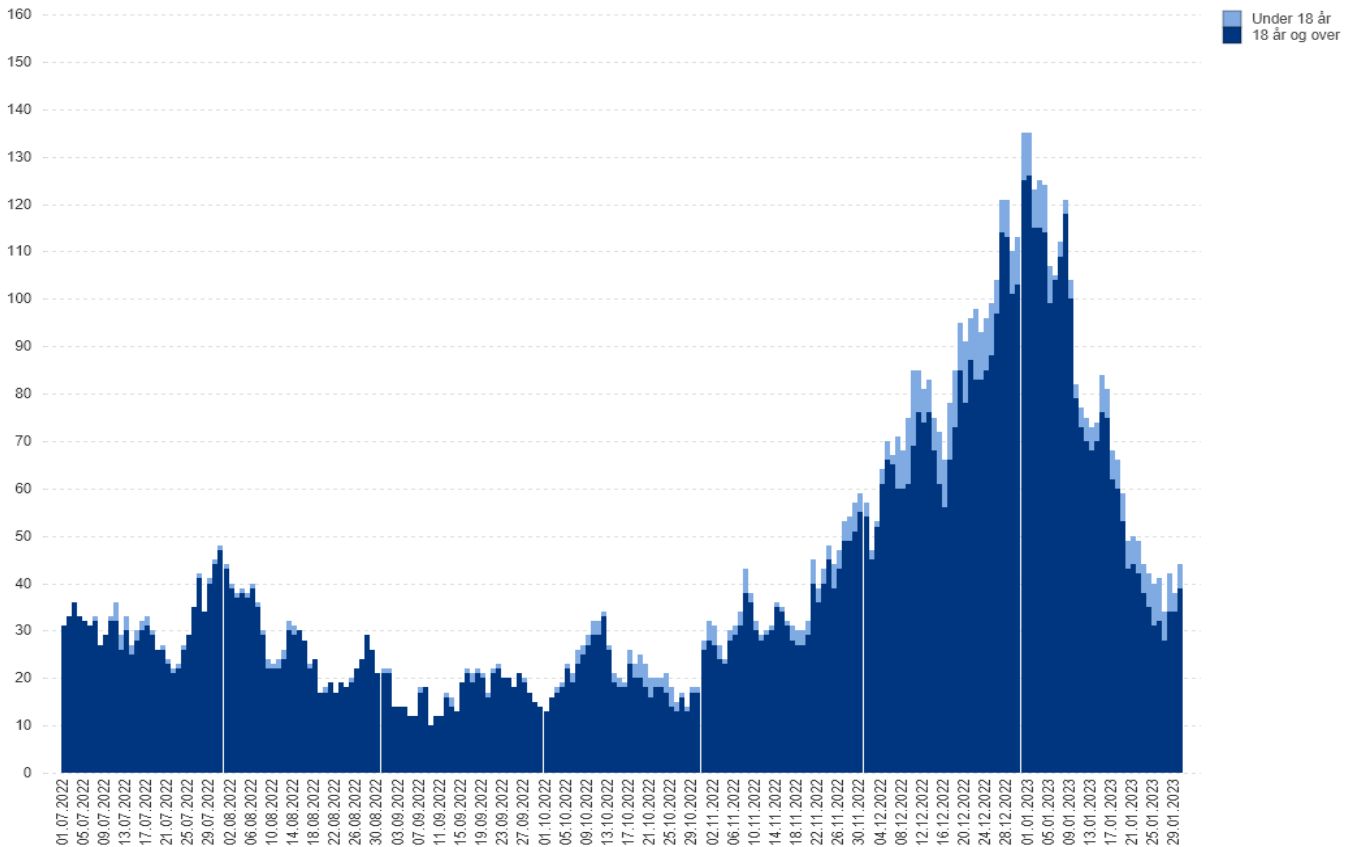
Sesongoversikt influensa A/B påvist ved Ahus



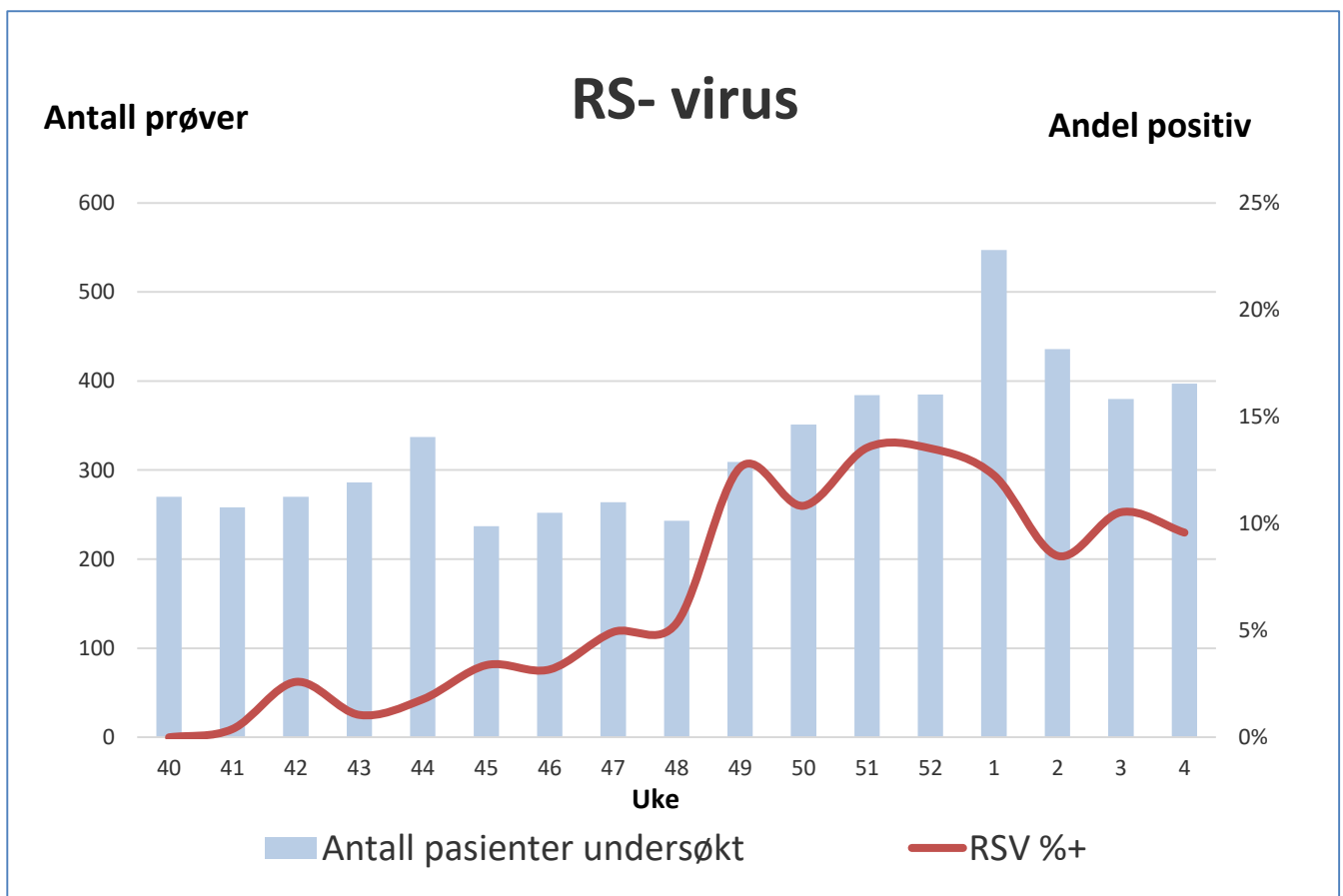
Status 30.01.2023 21:00:00:



Antall inneliggende pasienter med laboratoriepåvist luftveisagens kl. 21:00



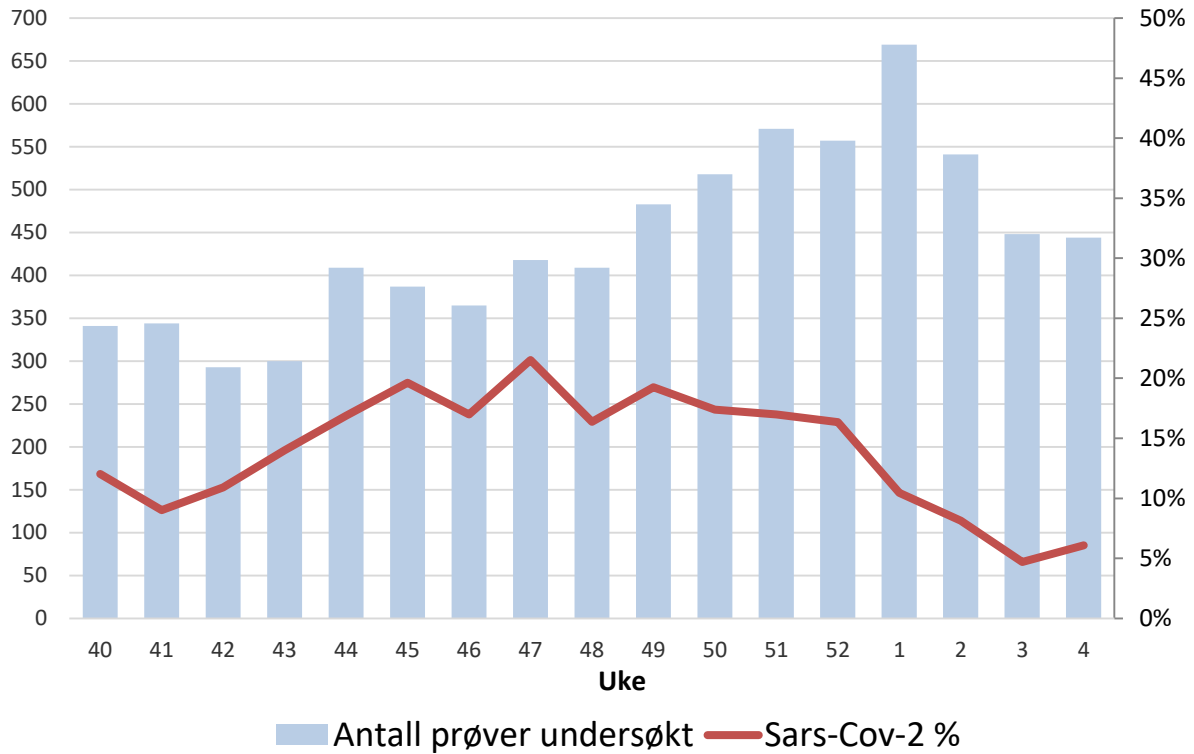
Alle luftveisagens: adenovirus, humant metapneumovirus, influensa A + B, -parainfluensa, RS og Sars-CoV-2.



Antall prøver undersøkt

SARS-Cov-2 Ahus - 2022-2023

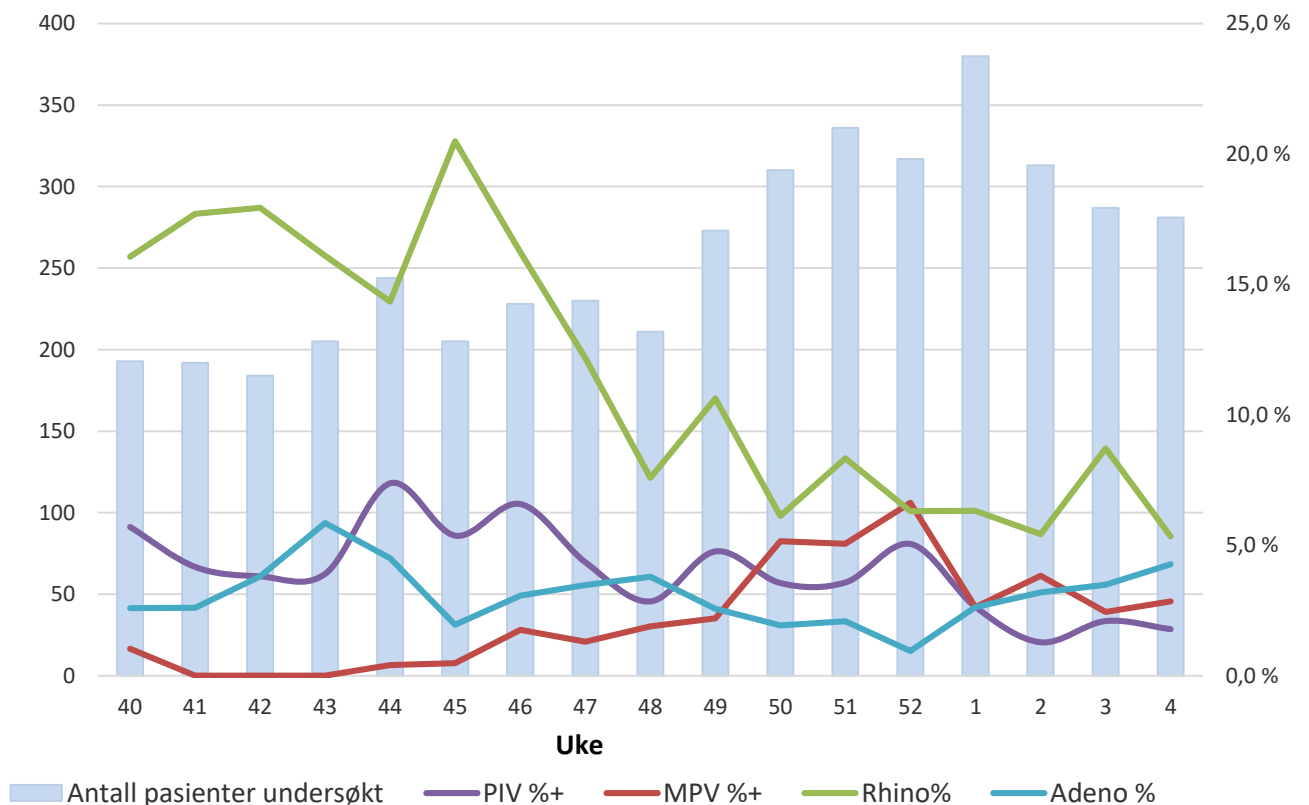
Andel positiv



Antall prøver undersøkt

Øvrige luftveisagens

Andel positiv

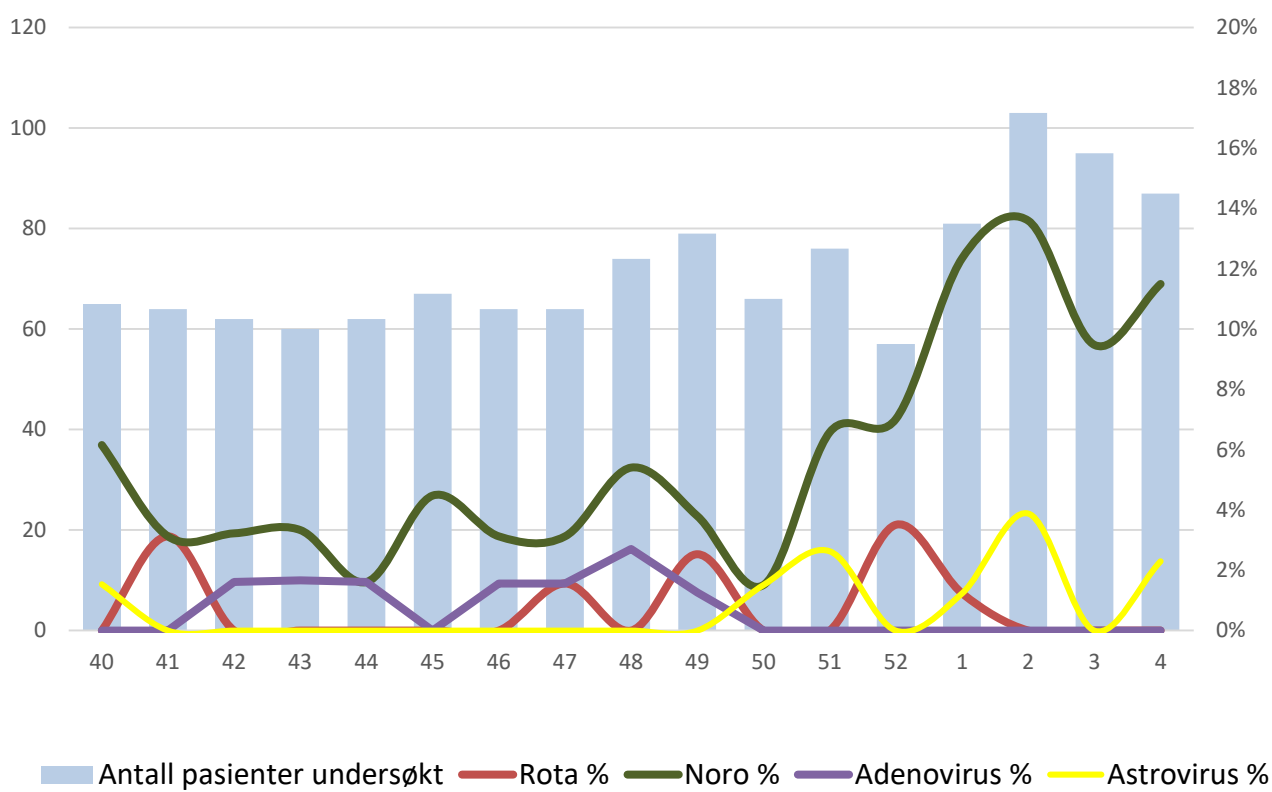


Forklaring til figurene: Blå søyler viser antall prøver som er analysert, og relateres til venstre y-akse. Røde linjer viser andel positive prøver, og relateres til høyre y-akse

Gastroenterittvirus

Antall prøver

Andel positiv



Forklaring til figurene: Blå søyler viser antall prøver som er analysert, og relateres til venstre y-akse. Røde linjer viser andel positive prøver, og relateres til høyre y-akse