

Epidemiologirapport, uke 2 - 2023

Kort oppsummert

Synkende andel positive prøver for influensa, RS og Sars-CoV-2 de to siste ukene. Det sees en nedgang i innlagte pasienter i sykehuset, sammenlignet med ukene 52 og 1. Økende andel positive prøver på norovirus, se graf på siste side.

Influensa

Totalt mottok laboratoriet 482 prøver. 78 % av prøvene er rekvirert av sykehuset og 86 % er tatt av personer over 18 år. Denne uken var det 68 positive funn av influensa A. Dette viser høy og noe lavere forekomst. 4 positive funn av influensa B.

Respiratorisk syncytialt virus (RS) Totalt mottok laboratoriet 436 prøver. 37 av disse var positive, 14 positive prøver på barn. 299 prøver ble tatt av innlagte personer over 18 år, og av disse var 17 positive (6 %). Dette viser en synkende og moderat forekomst av RS.

SARS-CoV-2

Totalt mottok laboratoriet 541 prøver, og 44 (ingen barn) av disse var positive. Av alle mottatte prøver var 80 % rekvirert ved sykehuset, og 13 % var tatt av personer under 18 år. Siste ukene har det vært nedgang av positive prøver.

Øvrige luftveisagens

Totalt mottok laboratoriet 313 prøver. 4 positive prøver på parainfluensa, 10 positive adenovirus, 12 positive humant metapneumovirus og 17 positive prøver på rhinovirus. Moderat forekomst av rhinovirus. Lav forekomst av andre agens.

Atypiske bakterier

Ingen funn av mycoplasma pneumoniae, chlamydia pneumoniae eller bordetella pertussis

Gastroenterittvirus

103 prøver for analyse av GI virus ble mottatt på laboratoriet, hvorav 14 prøver (14 %) var positive for norovirus, og 3 funn av astrovirus.

Nasjonal overvåking av covid-19, influensa og andre luftveisagens

Folkehelseinstituttet publiserer rapporter med statistikk annenhver uke på torsdager, og disse finner du her: [Folkehelseinstituttets overvåking](#)

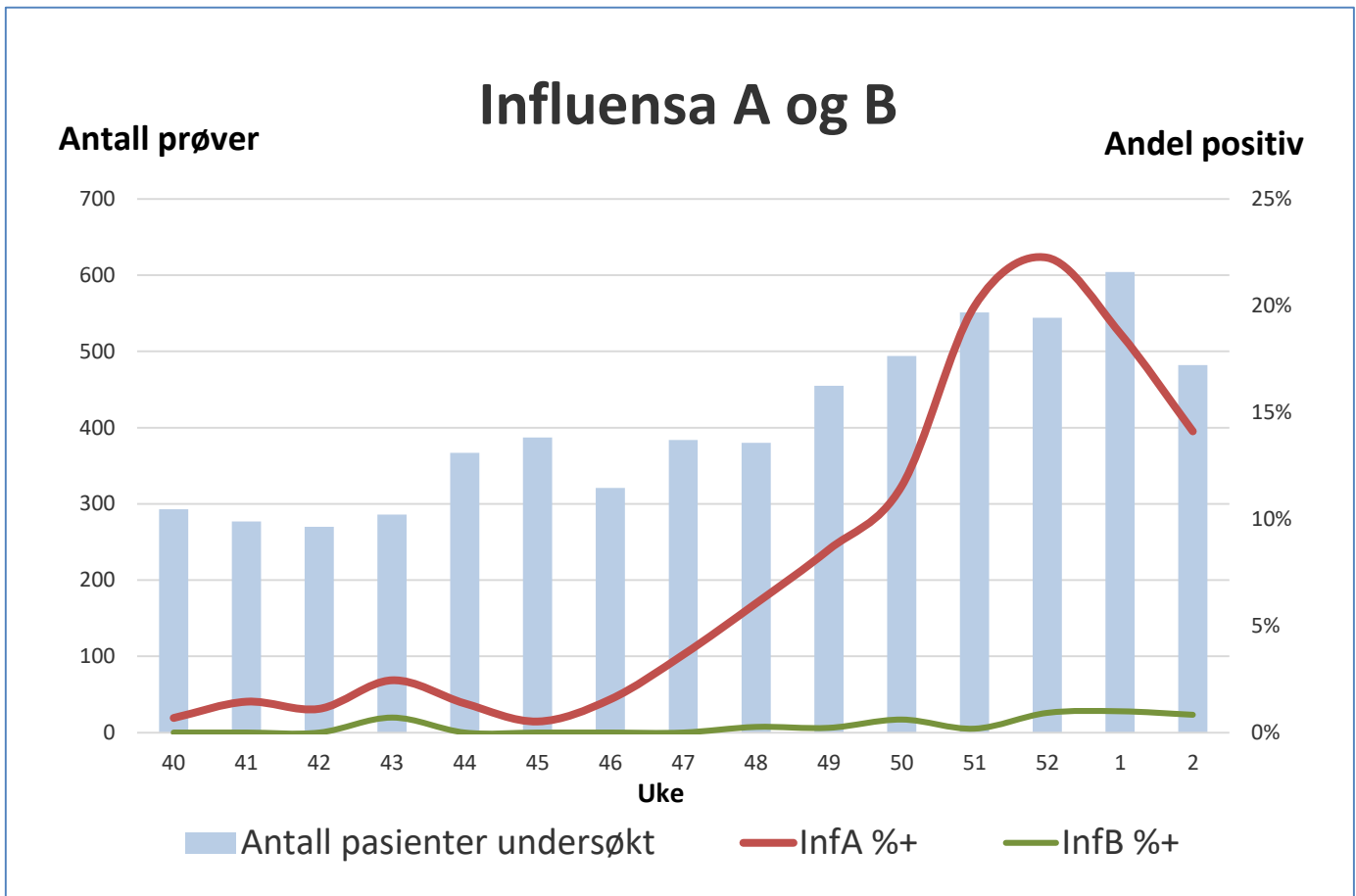
Mer informasjon og statistikk finner du her:

[Inneliggende pasienter med påvist luftveisagens](#)

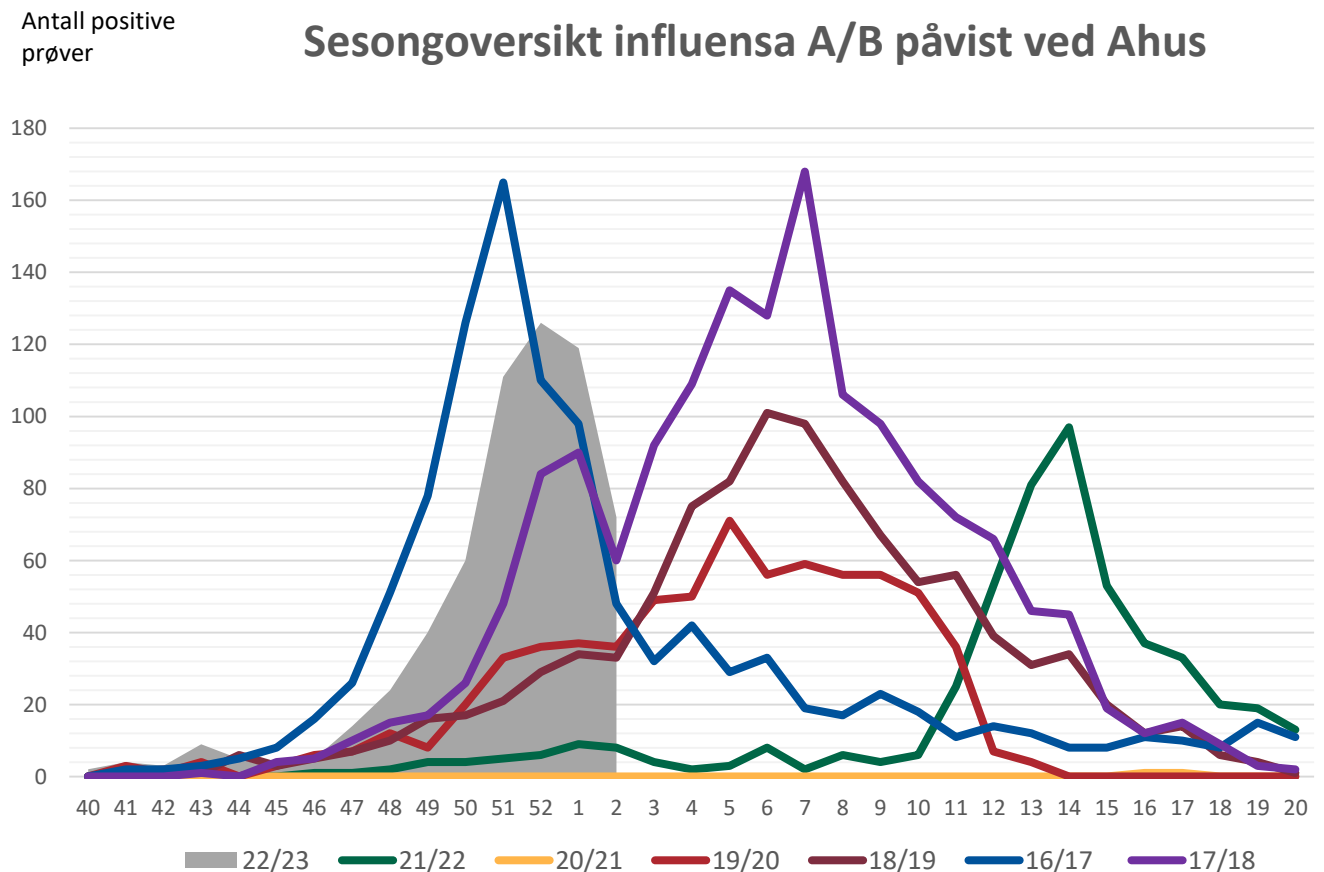
Hilsen

Smittevernseksjonen

Silje Severine Sætre. Mikrobiologi og smittevern
smittevern@ahus.no



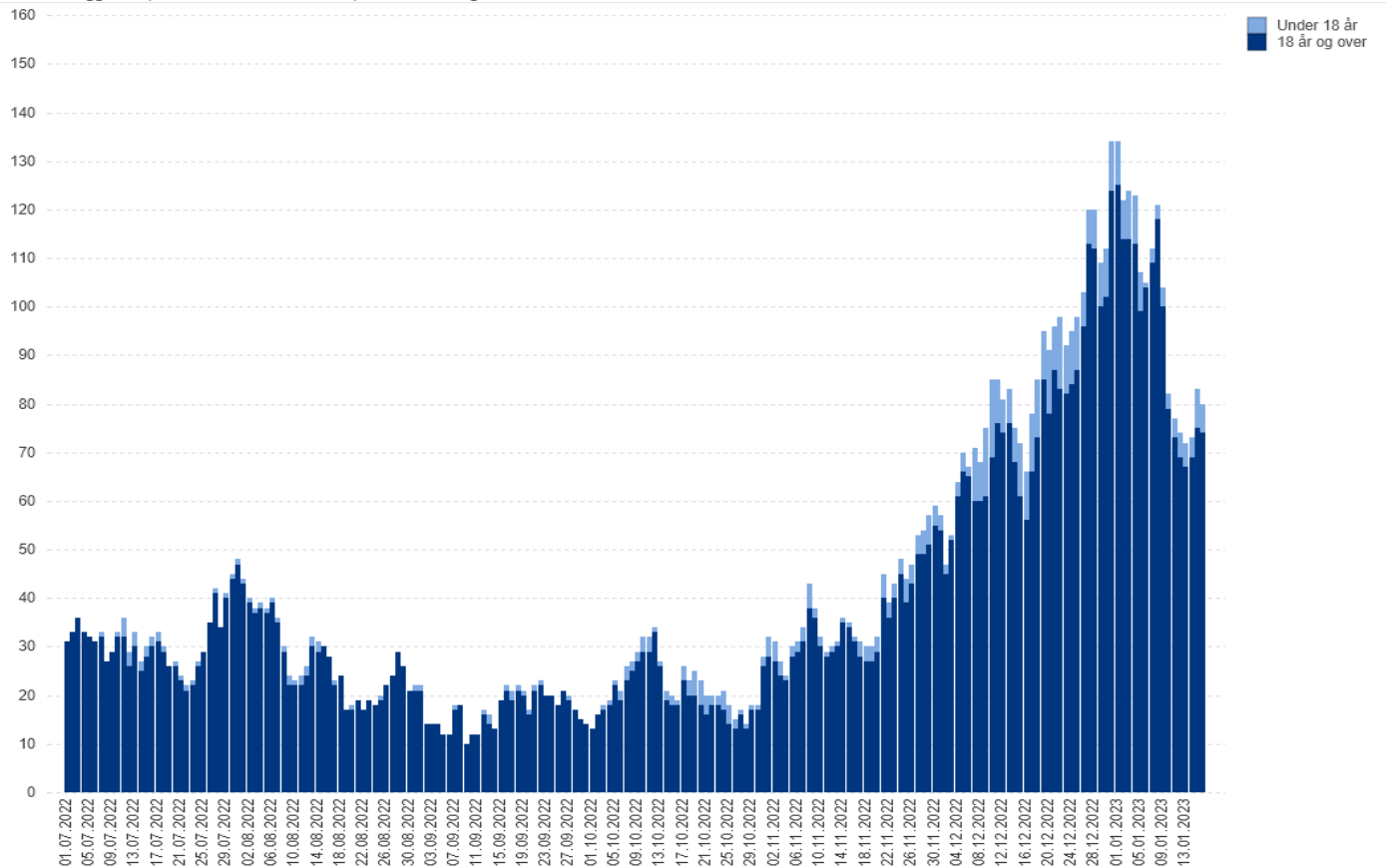
Forklaring til figuren: Blå søyler viser antall prøver som er analysert, og relateres til venstre y-akse. Rød linje viser andel positive prøver, og relateres til høyre y-akse.



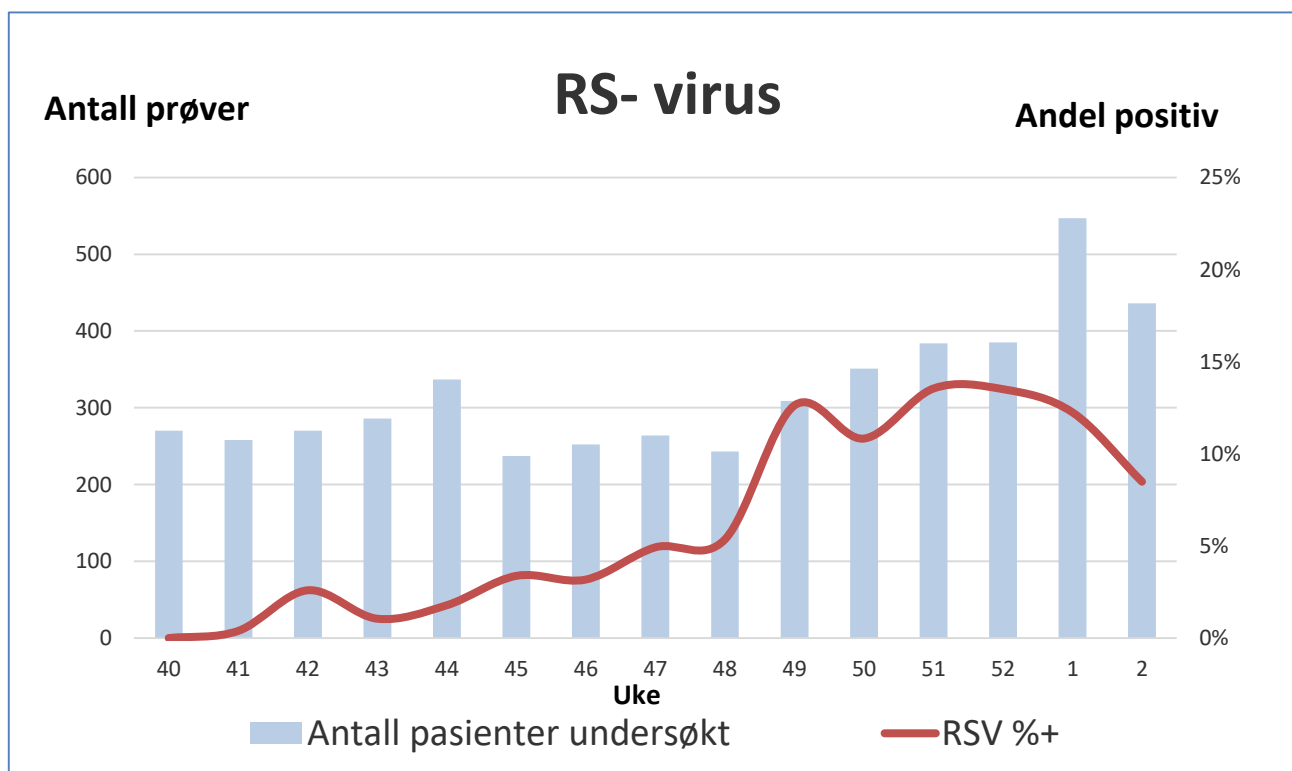
Status 16.01.2023 21:00:00:



Antall inneliggende pasienter med laboratoriepåvist luftveisagens kl. 21:00



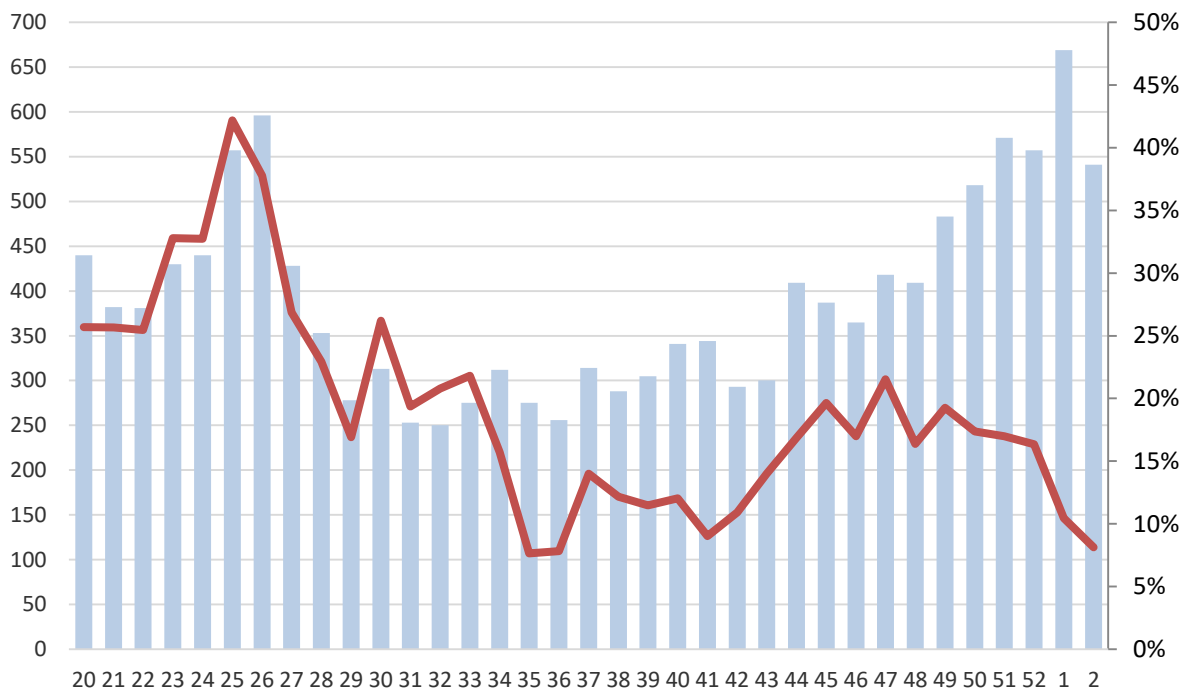
Alle luftveisagens: adenovirus, humant metapneumovirus, influensa A + B, -parainfluensa, RS og Sars-CoV-2.



Antall prøver

SARS-Cov-2 Ahus - 2022-2023

Andel positiv



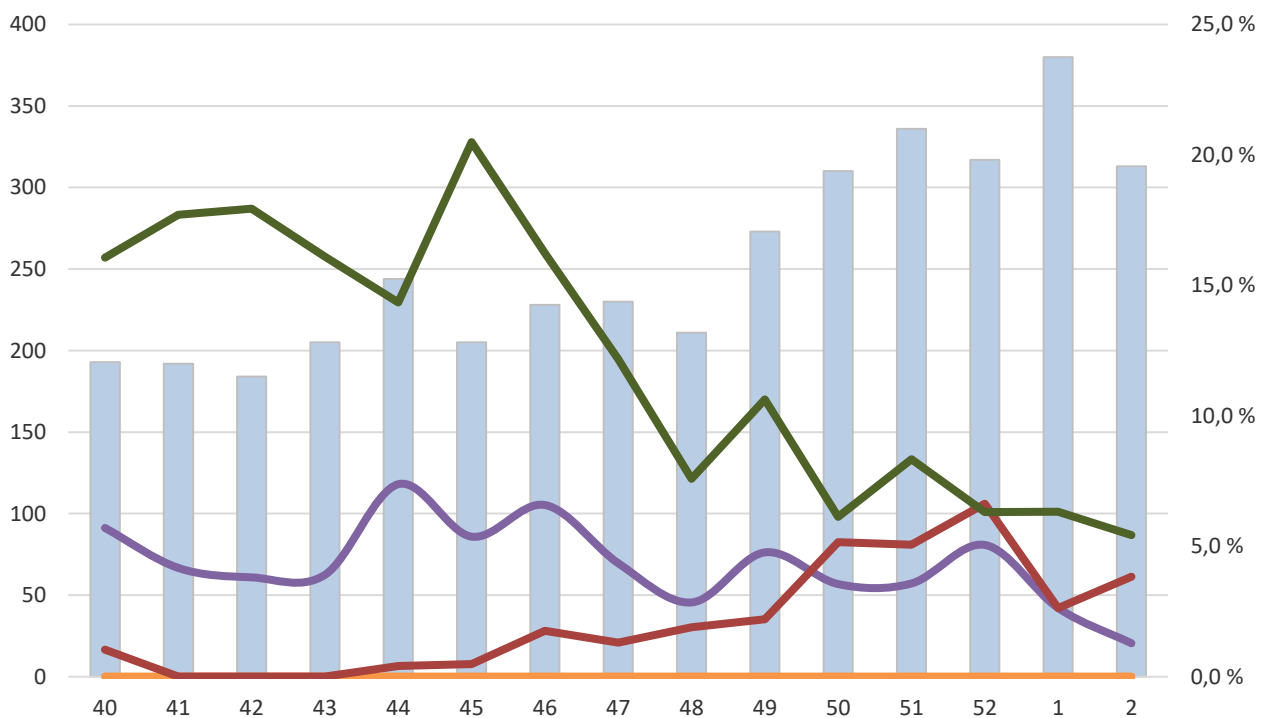
Uke

Antall prøver undersøkt Sars-Cov-2 %

Antall prøver

Øvrige luftveisagens

Andel positiv



Uke

Antall pasienter undersøkt Adeno % PIV %+ MPV %+ Rhino%

Forklaring til figurene: Blå søyler viser antall prøver som er analysert, og relateres til venstre y-akse. Røde linjer viser andel positive prøver, og relateres til høyre y-akse

Gastroenterittvirus

Antall prøver

Andel positiv

