

Epidemiologirapport, uke 52 - 2022

Kort oppsummert

Økende og høy forekomst av influensa A. Høy forekomst av RS og Sars-CoV-2, men lik andel positive som i uke 51. Moderat forekomst av rhinovirus, parainfluensa og humant metapneumovirus. Det er økende antall pasienter som legges inn på sykehuset grunnet luftveissykdom.

Influensa

Totalt mottok laboratoriet 544 prøver. 90 % av prøvene er rekvirert av sykehuset og 89 % er tatt av personer over 18 år. Denne uken var det 121 positive funn av influensa A og av disse var det 11 barn. Dette viser høy og økende forekomst av influensa A. 5 positivt funn av influensa B.

Respiratorisk syncytialt virus (RS)

Totalt mottok laboratoriet 385 prøver. 52 av disse var positive, 18 positive prøver på barn. 282 prøver ble tatt av innlagte personer over 18 år, og av disse var 27 positive (10 %). Dette viser en høy forekomst av RS.

SARS-CoV-2

Totalt mottok laboratoriet 557 prøver, og 91 (kun 4 barn) av disse var positive. Av alle mottatte prøver var 88 % rekvirert ved sykehuset, og 11 % var tatt av personer under 18 år. Siste uken har det vært en svak nedgang av positive prøver, men fortsatt høy forekomst.

Øvrige luftveisagens

Totalt mottok laboratoriet 317 prøver. 16 positive prøver på parainfluensa, 3 positive adenovirus, 21 positive humant metapneumovirus og 20 positive prøver på rhinovirus. Moderat forekomst av humant metapneumovirus og rhinovirus. Lav forekomst av andre agens.

Atypiske bakterier

Ingen funn av mycoplasma pneumoniae, chlamydomydia pneumoniae eller bordetella pertussis

Gastroenterittvirus

Høy forekomst av norovirus ellers lav forekomst av gastroenterittvirus. 57 prøver mottatt på laboratoriet, 4 positive norovirus.

Nasjonal overvåking av covid-19, influensa og andre luftveisagens

Folkehelseinstituttet publiserer rapporter med statistikk annenhver uke, og disse finner du her: [Folkehelseinstituttets overvåking](#)

Mer informasjon og statistikk finner du her:

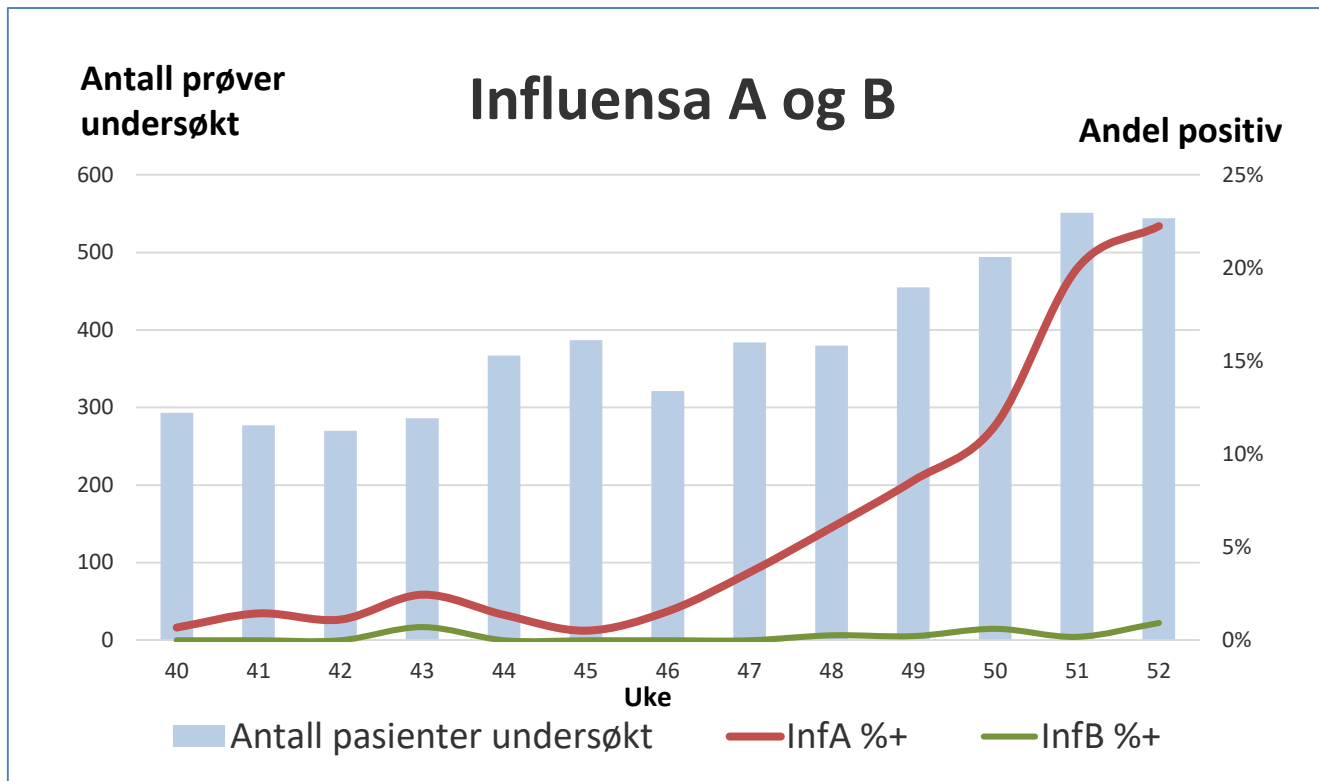
[Inneliggende pasienter med påvist luftveisagens](#)

Hilsen

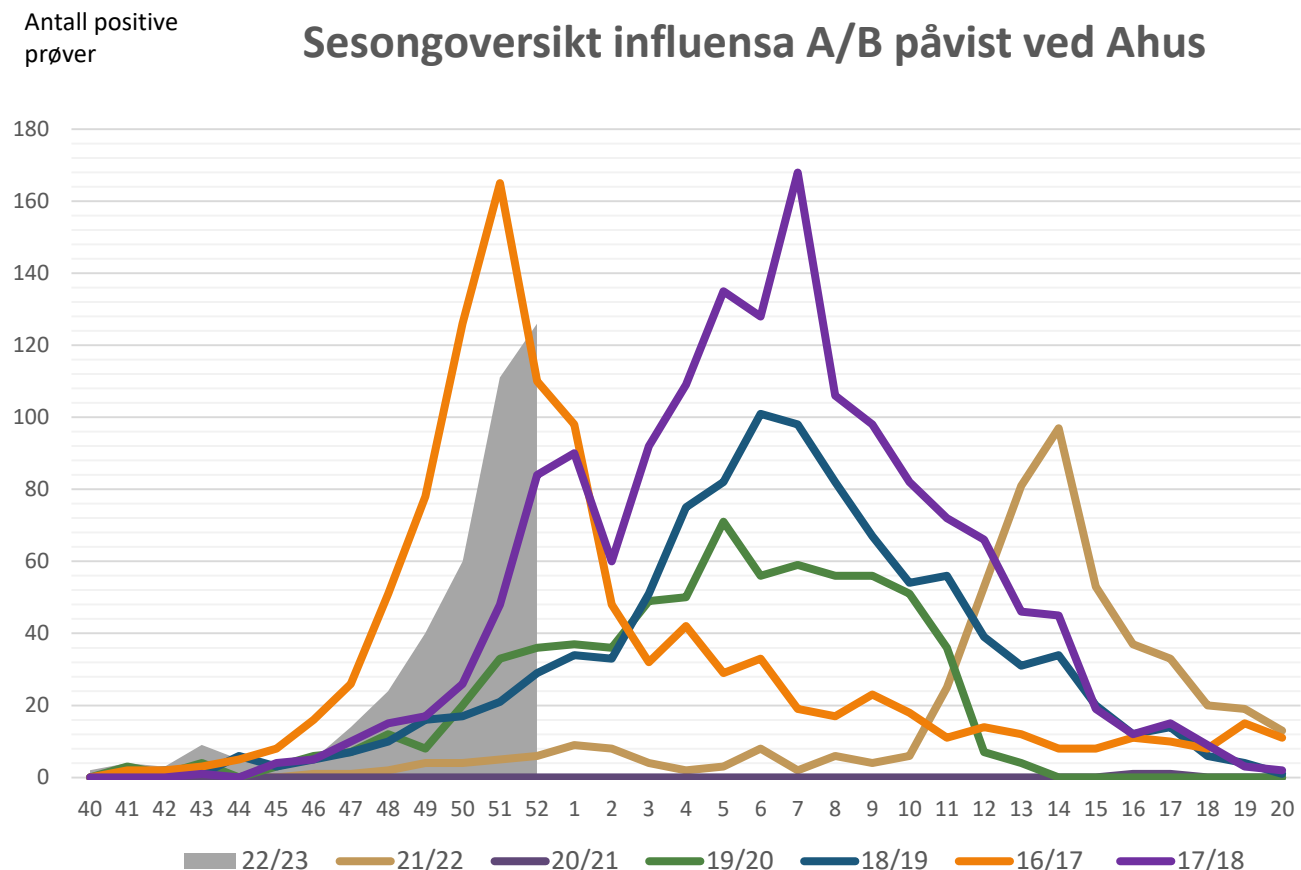
Smittevernseksjonen

Silje Severine Sætre. Mikrobiologi og smittevern

smittevern@ahus.no



Forklaring til figuren: Blå søyler viser antall prøver som er analysert, og relateres til venstre y-akse. Rød linje viser andel positive prøver, og relateres til høyre y-akse.

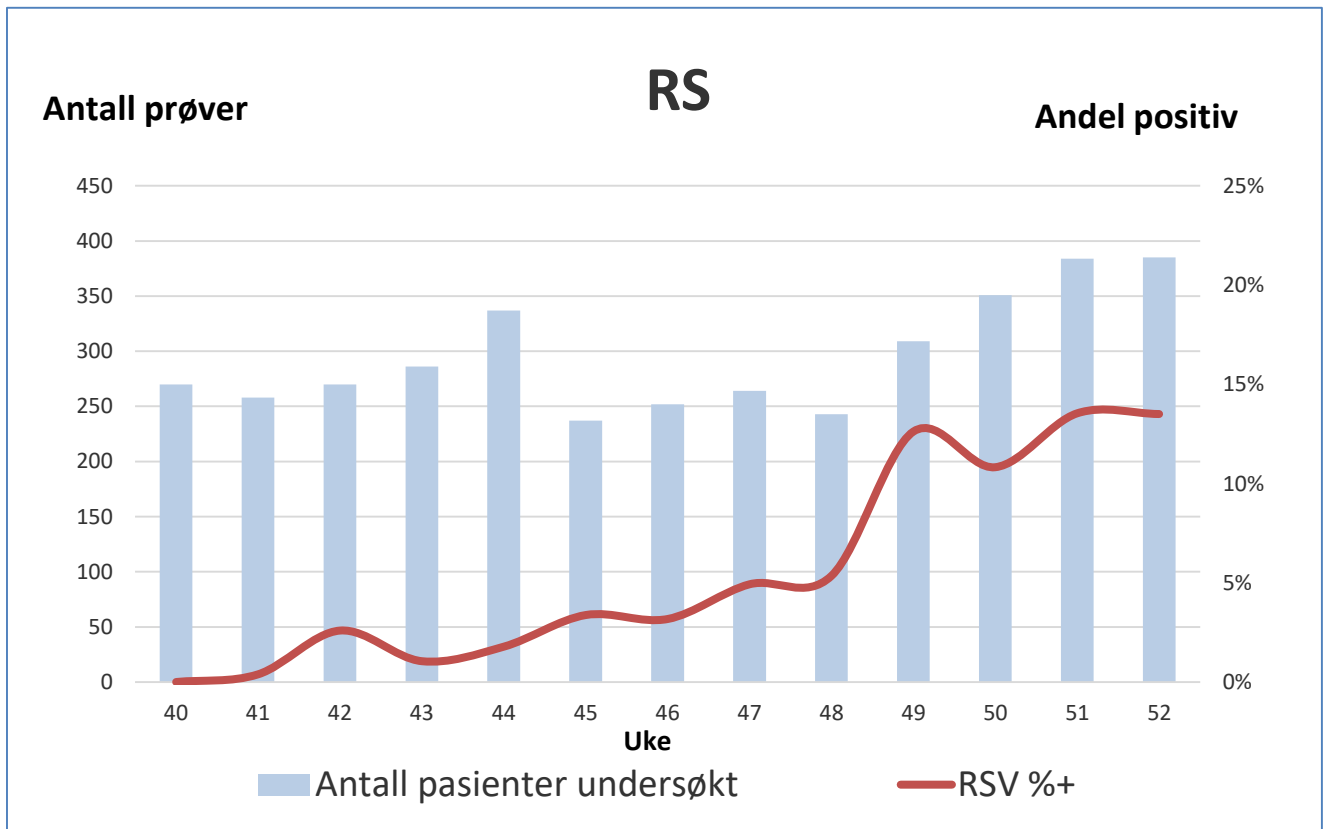
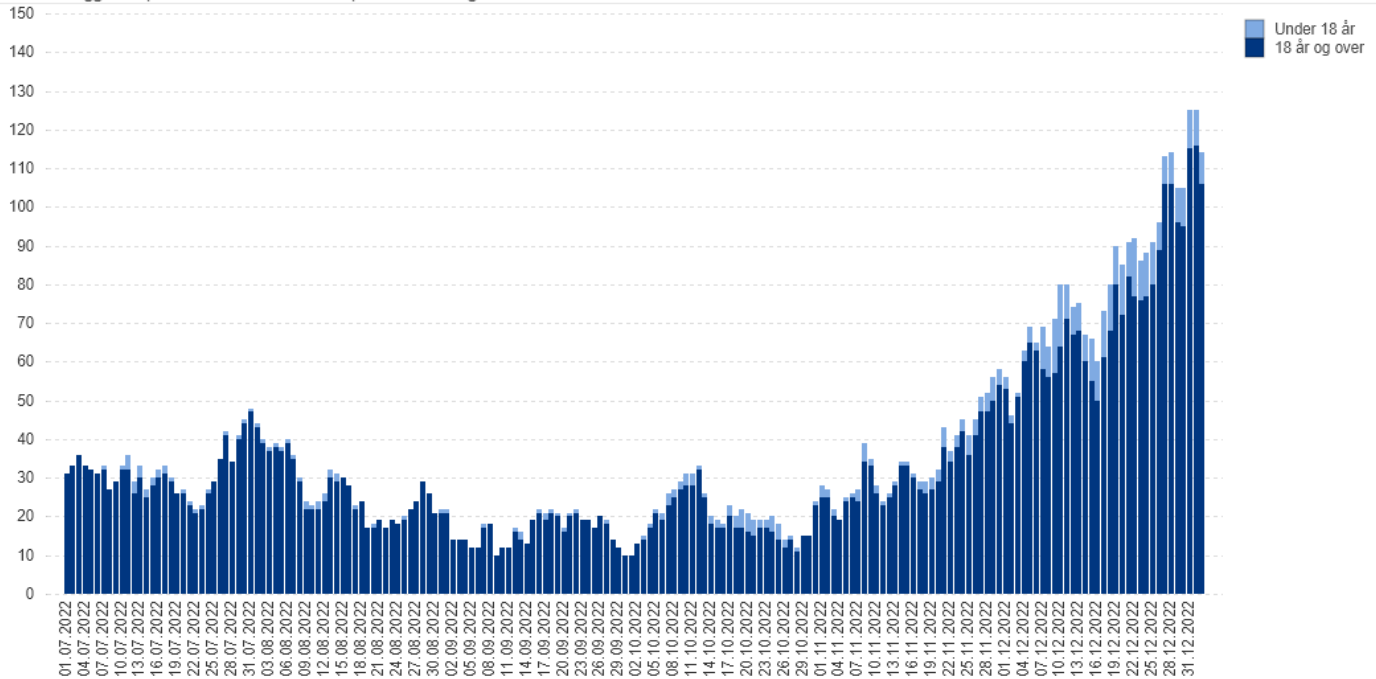


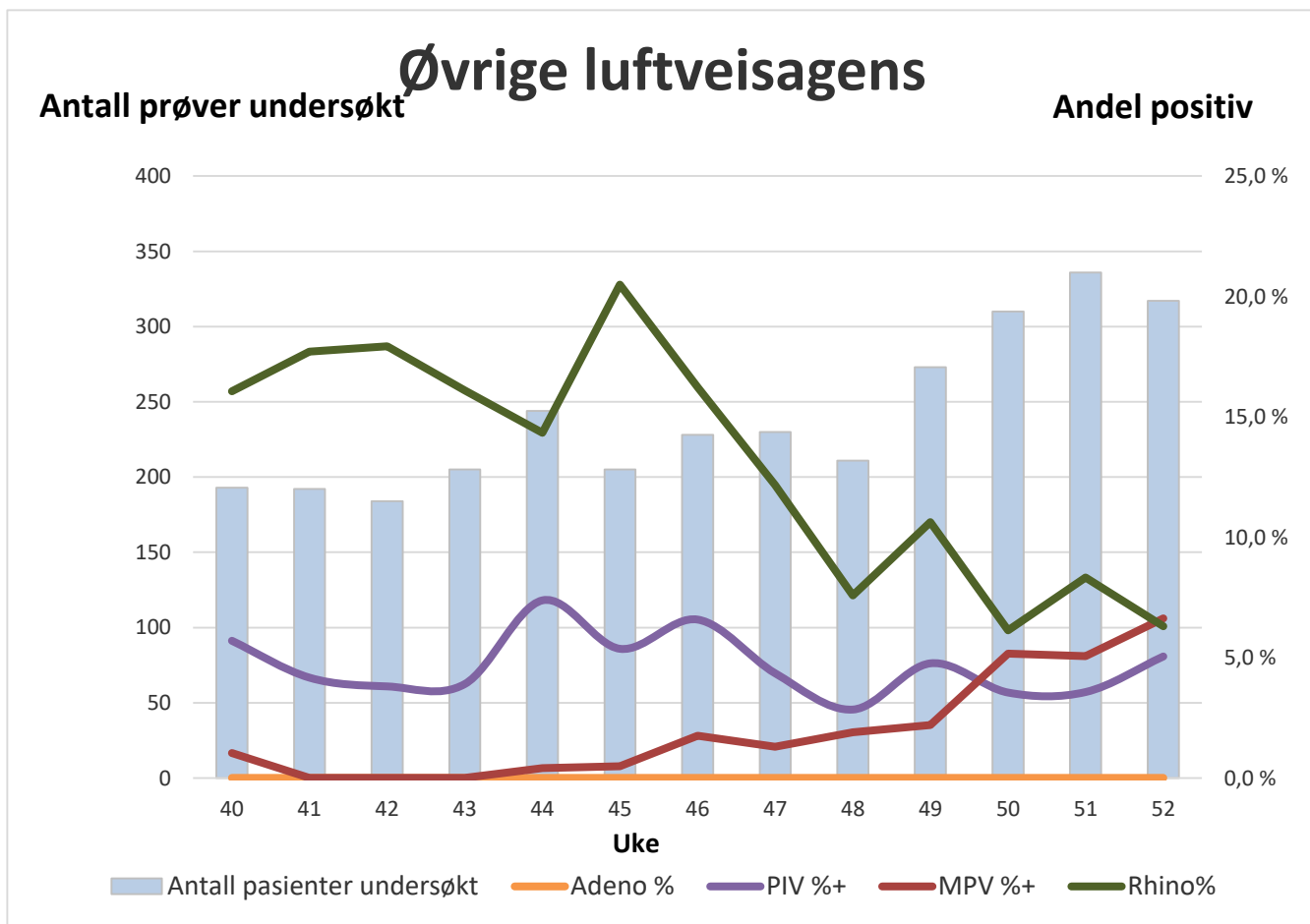
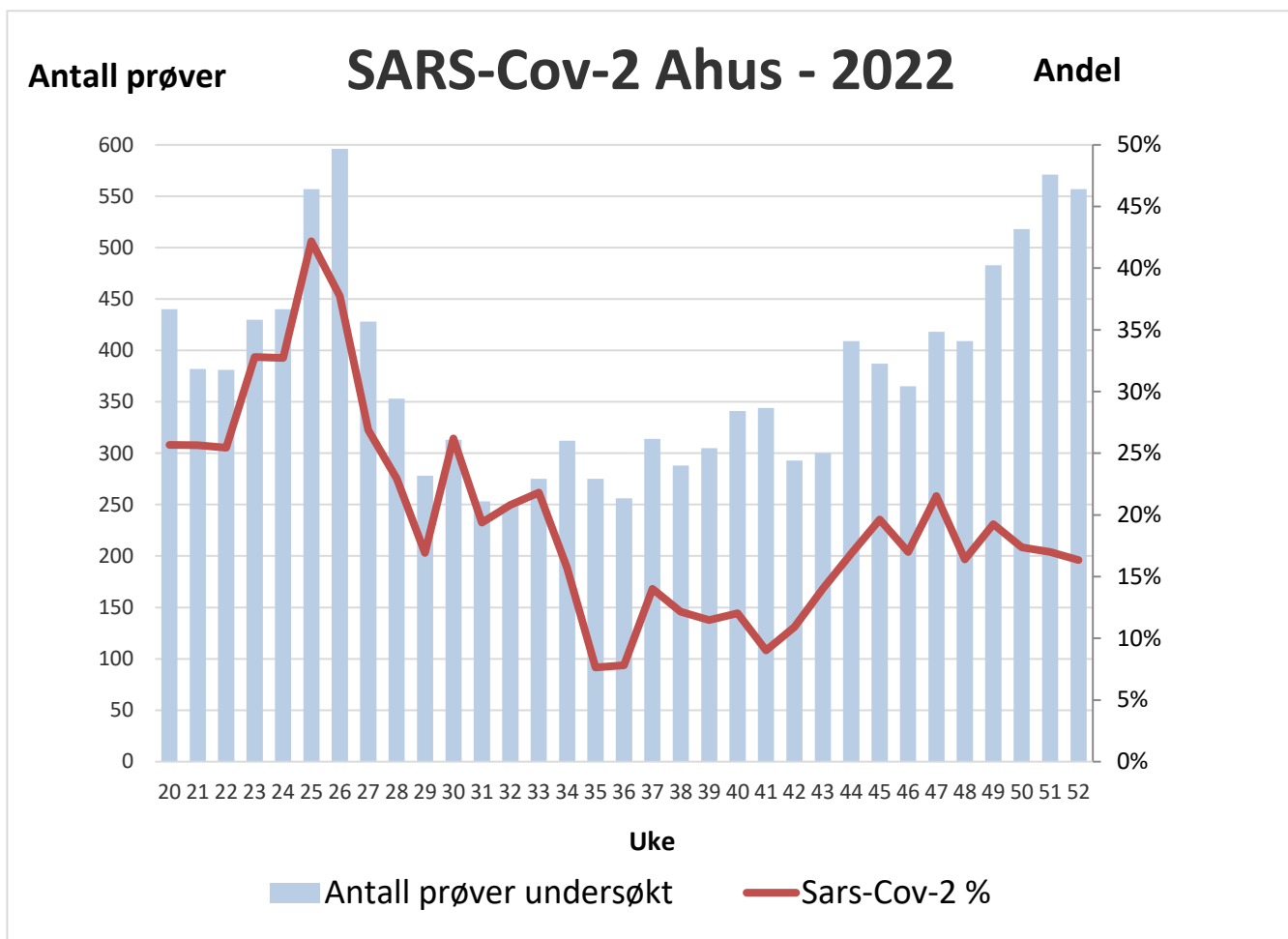
Status 02.01.2023 21:00:00:



Sesong 2019-20 2020-21 2021-22 2022-23

Antall inneliggende pasienter med laboratoriepåvist luftveisagens kl. 21:00





Forklaring til figurene: Blå søyler viser antall prøver som er analysert, og relateres til venstre y-akse. Røde linjer viser andel positive prøver, og relateres til høyre y-akse