

Epidemiologirapport, uke 50 - 2022

Kort oppsummert

Økende og høy forekomst av influensa A. Høy forekomst av RS, men noe synkende forrige uke. Moderat forekomst av rhinovirus og fortsatt høy forekomst av Sars-CoV-2. Det er økende antall pasienter som legges inn på sykehuset grunnet øvre luftveissykdom.

Influensa

Totalt mottok laboratoriet 494 prøver. 79 % av prøvene er rekvirert av sykehuset og 84 % er tatt av personer over 18 år. Denne uken var det 57 positive funn av influensa A og av disse var det 14 barn. Dette viser høy og økende forekomst av influensa A. 3 positivt funn av influensa B.

Respiratorisk syncytialt virus (RS)

Totalt mottok laboratoriet 351 prøver. 38 av disse var positive, 23 positive prøver på barn. 11 positive prøver sendt inn fra PHT. Dette viser en fortsatt høy forekomst av RS.

Øvrige luftveisagens

Totalt mottok laboratoriet 310 prøver. 11 positive prøver på parainfluensa, 6 positive adenovirus, 16 positive humant metapneumovirus og 19 positive prøver på rhinovirus. Moderat forekomst av humant metapneumovirus og rhinovirus. Lav forekomst av andre agens.

SARS-CoV-2

Totalt mottok laboratoriet 518 prøver, og 90 (kun 3 barn) av disse var positive. Av alle mottatte prøver var 77 % rekvirert ved sykehuset, og 15 % var tatt av personer under 18 år. Siste uken har det vært en svak nedgang av positive prøver, men fortsatt høy forekomst.

Atypiske bakterier

Ingen funn av mycoplasma pneumoniae, chlamydia pneumoniae eller bordetella pertussis

Gastroenterittvirus

Lav forekomst av gastroenterittvirus, kun 66 prøver mottatt på laboratoriet.

Nasjonal overvåking av covid-19, influensa og andre luftveisagens

Folkehelseinstituttet publiserer rapporter med statistikk annenhver uke, og disse finner du her: [Folkehelseinstituttets overvåking](#)

Mer informasjon og statistikk finner du her:

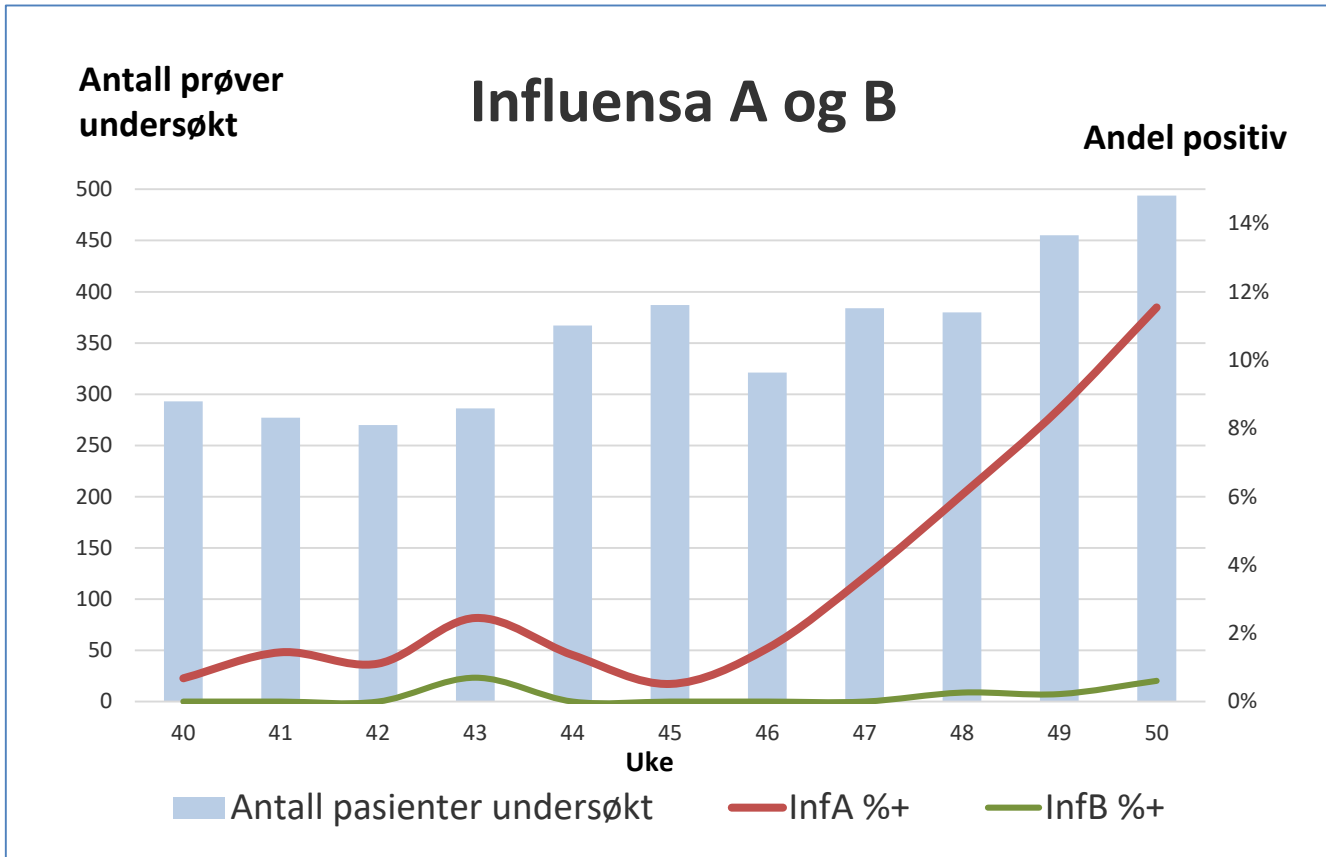
[Inneliggende pasienter med påvist øvre luftveisagens](#)

Hilsen

Smittevernseksjonen

Silje Severine Sætre. Mikrobiologi og smittevern

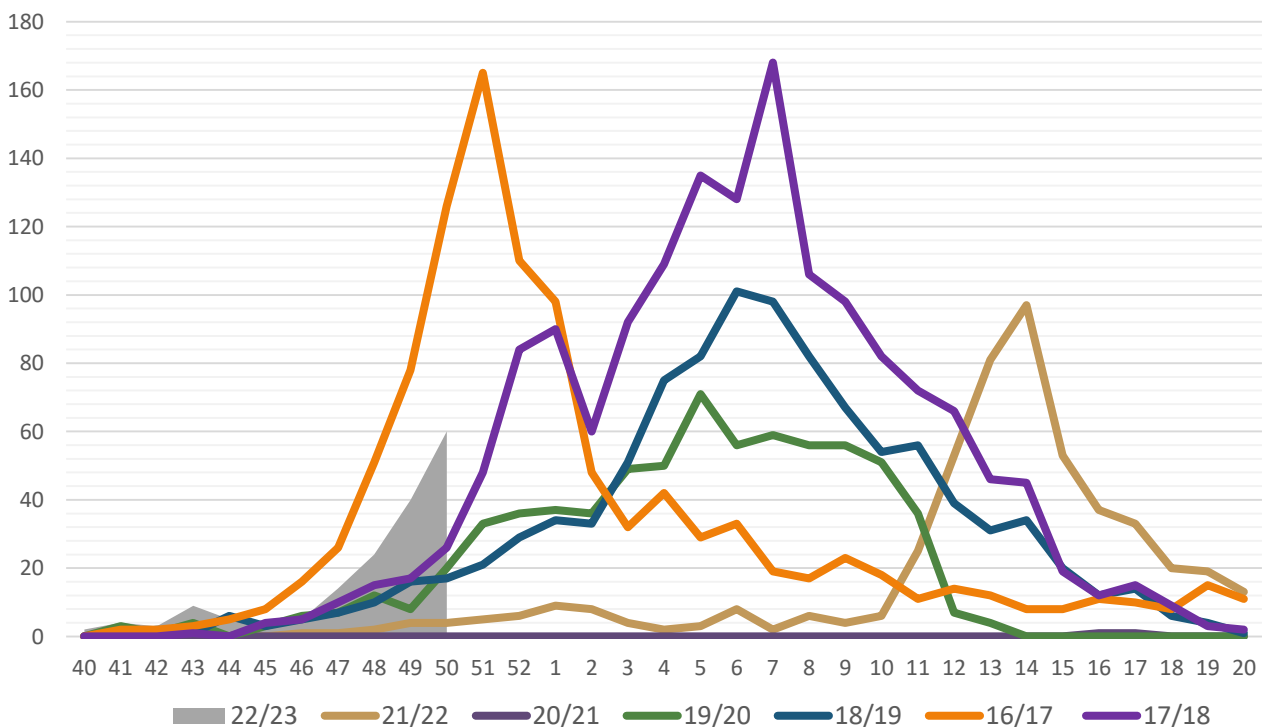
smittevern@ahus.no



Forklaring til figuren: Blå søyler viser antall prøver som er analysert, og relateres til venstre y-akse. Rød linje viser andel positive prøver, og relateres til høyre y-akse.

Antall positive prøver

Sesongoversikt influensa A/B påvist ved Ahus



Prøve

Adenovirus hMPV	Influenza A Influenza B	Parainfluenza RS	SARS-CoV-2
--------------------	----------------------------	---------------------	------------

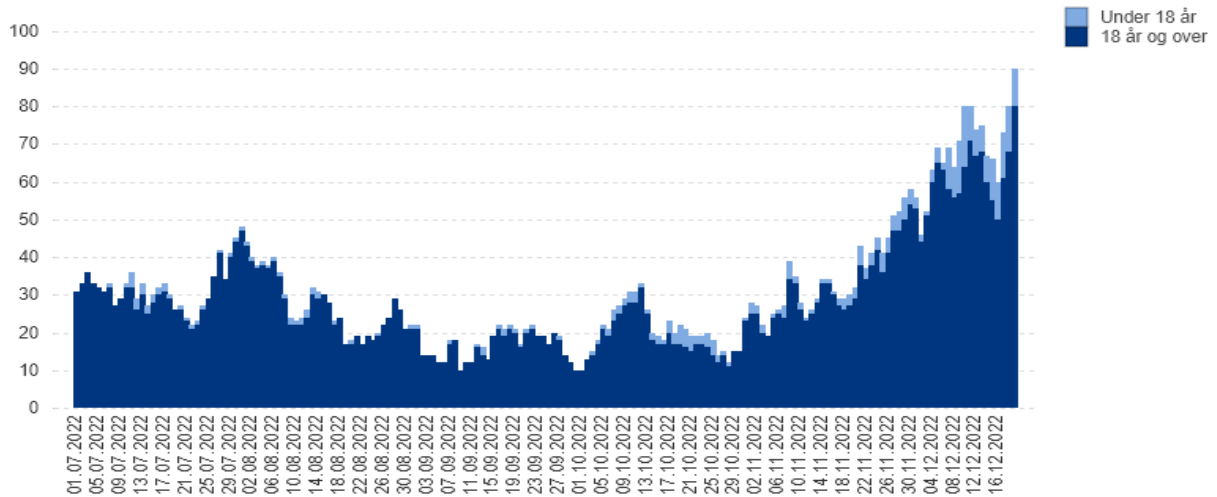
Status 19.12.2022 21:00:00:



Sesong

2019-20	2020-21	2021-22	2022-23
---------	---------	---------	---------

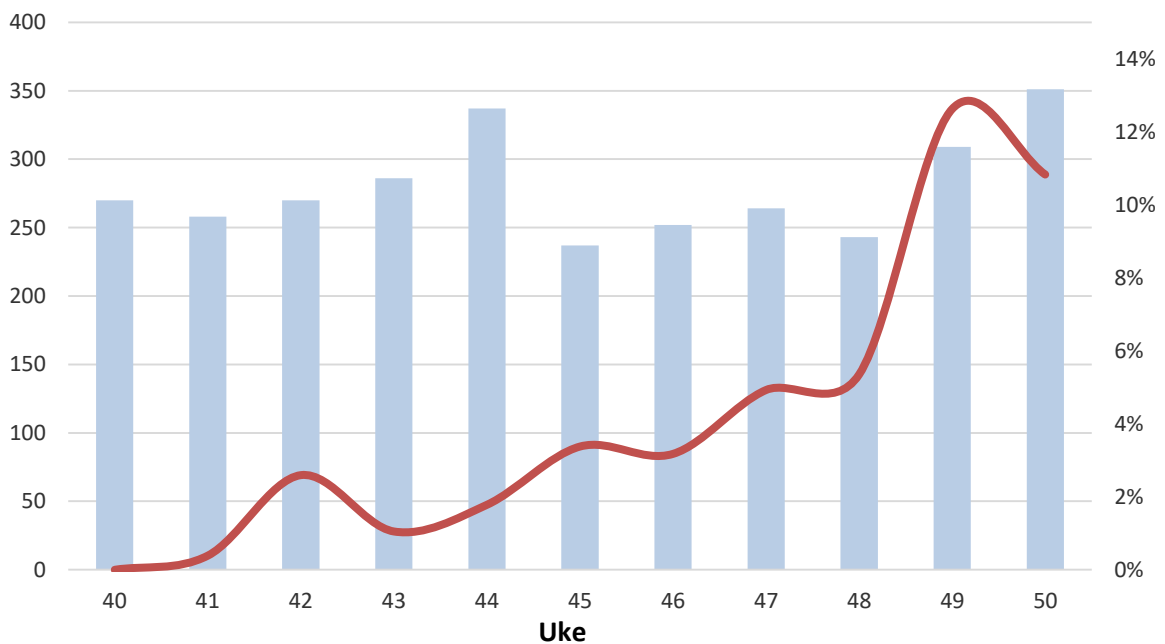
Antall inneliggende pasienter med laboratoriepåvist luftveisagens kl. 21:00



Antall prøver

RS

Andel positiv



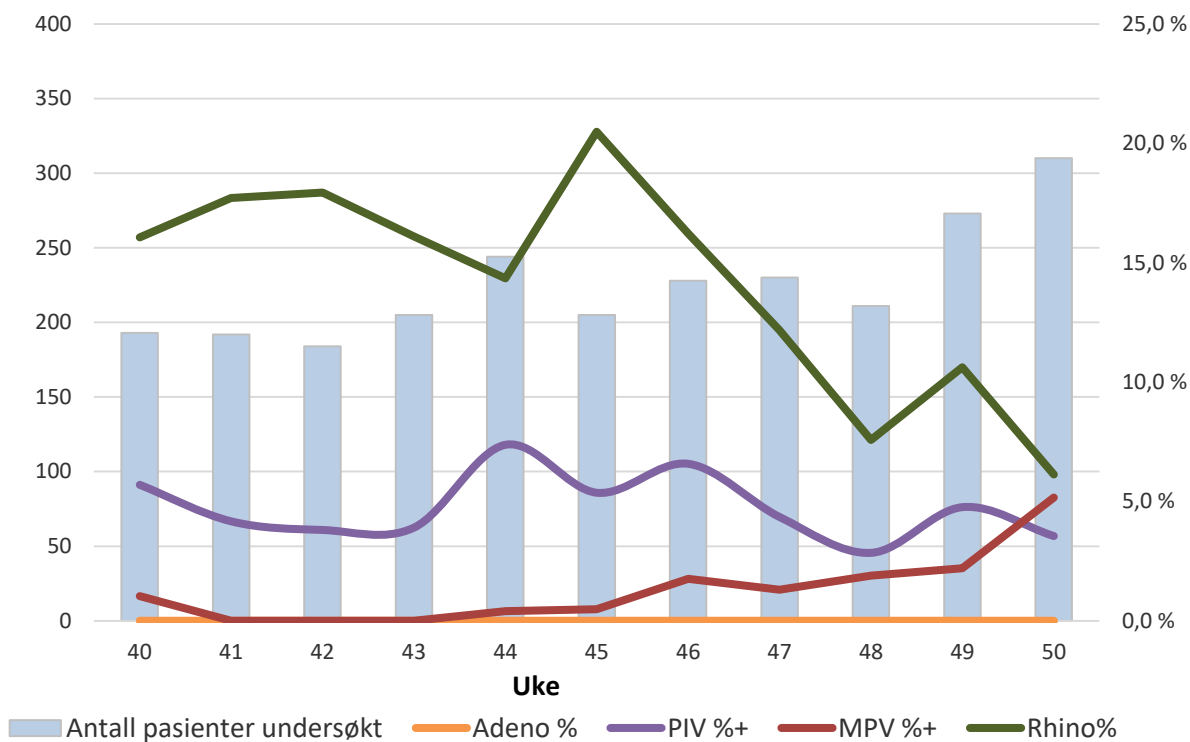
Antall pasienter undersøkt

RSV %+

Øvrige luftveisagens

Antall prøver

Andel positiv



Antall prøver

SARS-Cov-2 Ahus - 2022

Andel

