



# ANGIO/PCI- LAB

---

NETTVERKSMØTE  
2022

# AVDELING

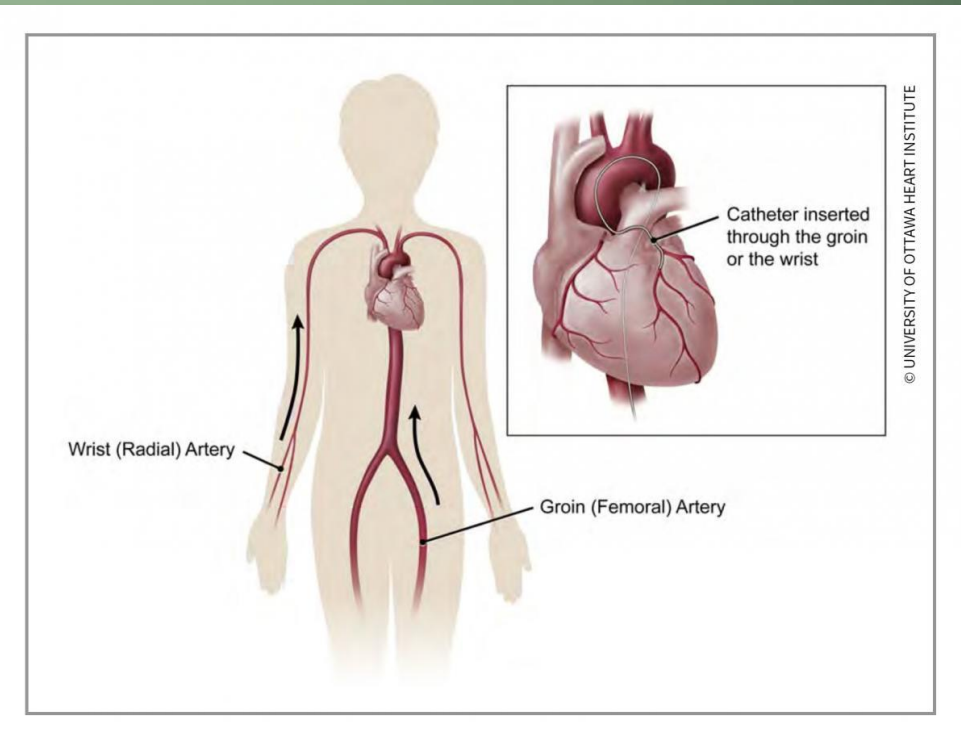
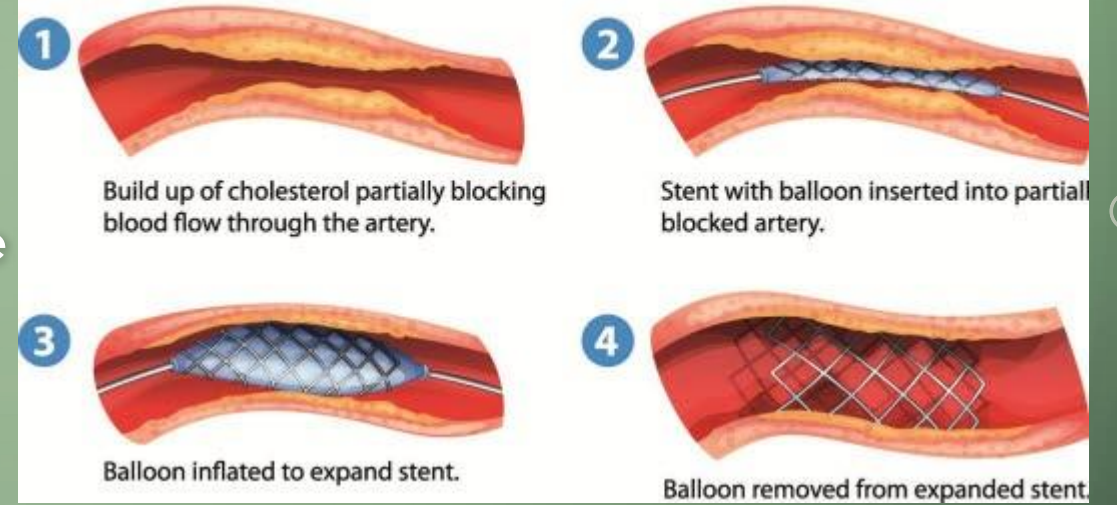
- 2 lab
- 12 radiografer/sykepleiere
- 5 kardiologer
- Nabo med Intensiv, hjerteovervåkning og akuttmottak

# HVA ER ANGIO/PCI

- Undersøkelse og behandling av blodårene til hjerte
  - Bruk av røntgenstråling
- Inngrep via art.radialis eller art.femoralis



## Stent with Balloon Angioplasty



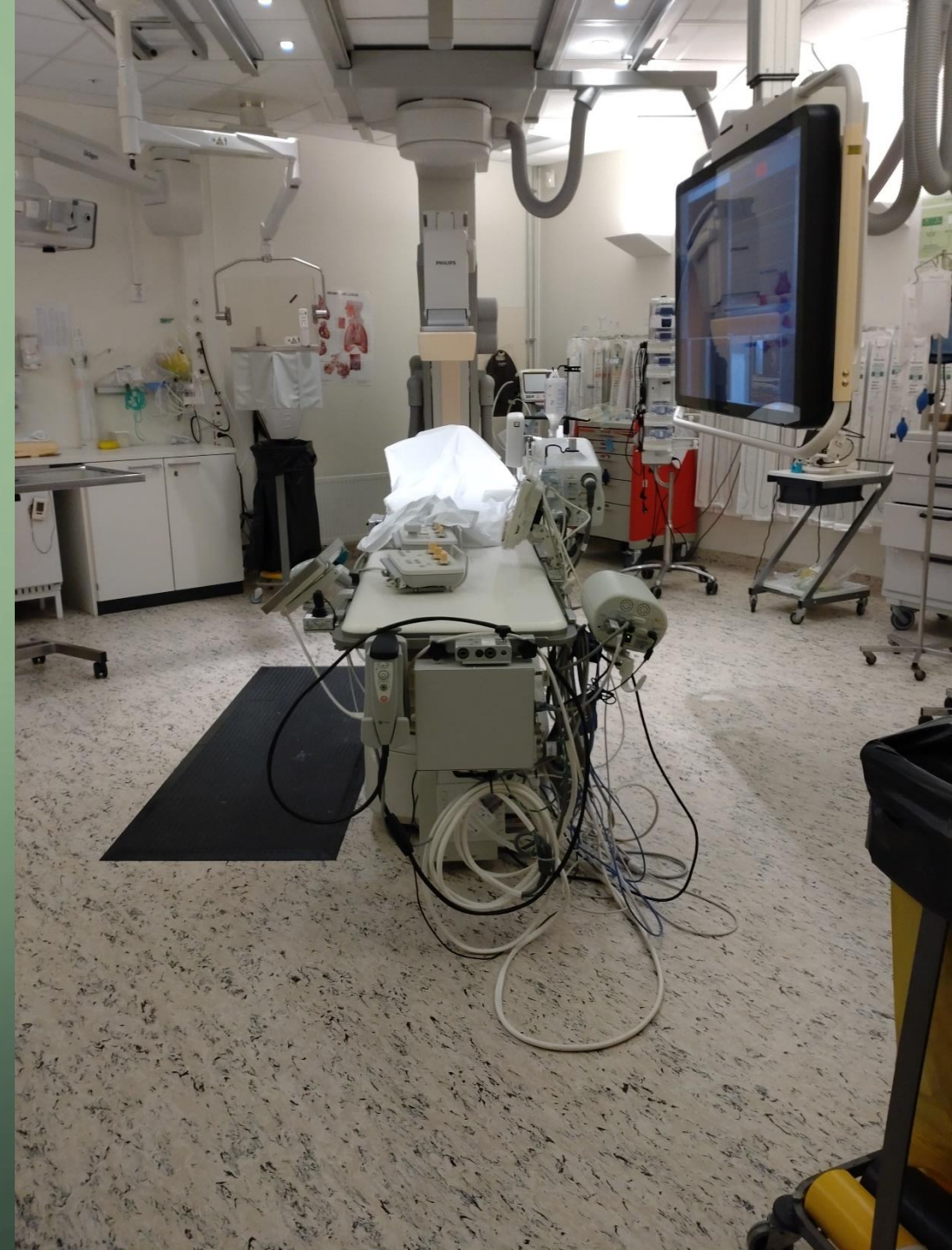
# HVORFOR STARTET VI MED SIMULERING?

- Avvik
  - Manglende kommunikasjon, avvikende rutiner mtp «sløyfen» og mye hands-off tid
- Flere nyansatte → øke ferdighetene internt
- Nye prosedyrer → ny prosedyre for STANS på PCI + nytt stansteam
- Utvidede «åpningstider» – flere akutte pasienter



# HVORDAN FIKK VI GJENNOMFØRT SIMULERING?

- Tett samarbeid med SimAhus
- Fikk AHLR-instruktør og fasilitator
- Forankret fra ledelsen om å prioritere simulering mtp ressurs- og tidsbruk
- Tidligere 2 ganger i måneden – nå en gang i måneden







# ERFARINGER FRA SIMULERING

- Umiddelbar bedre flyt under en stans
- Økt forståelse for stans på angiolab mtp stråling og behandling
- Økt trygghet og mindre «kaos»
- Kartlagt ulike utfordringer og utbedret disse
  - Egen LUCAS
  - Bedring av sug og utstyr til sug
  - Rollefordeling
  - Posisjonering











LUCAS<sup>®</sup> CPR



LUCAS<sup>®</sup> CPR

MTU  
59751-20



LUCAS

MTU  
59751-20



○ Egen Hamilton

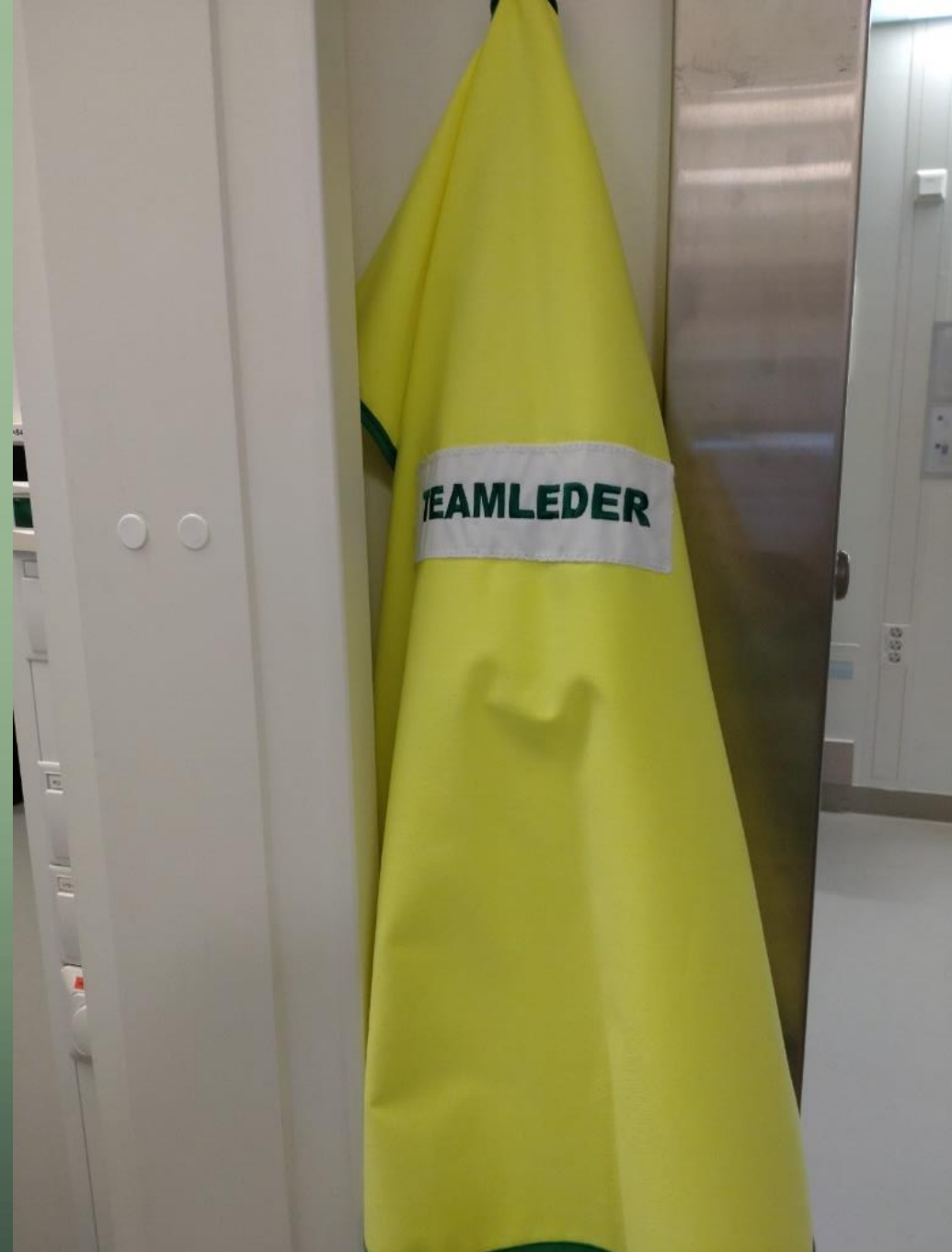


○ Anestesibord





- Etablert en teamleder-vest
  - Henger ved dørene
- Økt kommunikasjon mellom teamleder og operatør





Innhold ▾ Relatert Mer info [Gi kommentar](#) [Favoritt](#) [E-post](#) [PDF](#) [Skriv ut](#) [Handlinger](#) [Hjelp](#)

**2.0 Omfang**  
Denne prosedyren gjelder alle deltagere i stansteamet

**3.0 Arbeidsbeskrivelse**

**3.1 Ansvar**  
Avdelingsleder, Avdeling for anestesi har ansvar for prosedyren

**Linjeleder har ansvar for at:**

- Deltagerne i stansteam skal hvert andre år gjennomføre og bestå AHLR-kurs
- Deltagerne i stansteam skal være kjent med denne prosedyren, og nødvendig utstyr og medikamenter

**3.2 Handling**  
Stansteamet består av følgende deltagere:

1. Medisinsk sekundærvakt - Teamleder
2. Anestesi sekundærvakt
3. Anestesi primærvakt
4. Anestesisykepleier
5. Sykepleier akuttmottak
6. Medisinsk primærvakt

7. Turnuslege medisin – varsles, men vurderer ut i fra arbeidssituasjonen om den kan møte.  
8. Annet helsepersonell (pleiepersonale på post, postlege, etc.)

VS

Innhold ▾ Relatert Mer info [Gi kommentar](#) [Favoritt](#) [E-post](#) [PDF](#) [Skriv ut](#) [Handlinger](#) [Hjelp](#)

**3.1 Ansvar**  
Avdelingsleder ved hjertemedisinsk avdeling, har ansvar for prosedyren.

**Linjeleder har ansvar for at:**

- Deltagerne i stansteam skal hvert andre år gjennomføre og bestå AHLR-kurs
- Deltagerne i stansteam skal være kjent med denne prosedyren, og nødvendig utstyr og medikamenter

**3.2 Handling**  
Stansteam ved hjerrestans på PCI-lab består av:

**3.2.1 Personale fra seksjon for invasiv kardiologi:**

1. Invasiv kardiolog
2. Radiograf 1
3. Radiograf 2
4. Radiograf 3 – Kun tilgjengelig på dagtid

**3.2.2 Personale med oppmøteplikt som tilkalles vi automatisk calling system**

5. Teamleder hjerte
6. Anestesi lege sekundærvakt
7. Anestesisykepleier
8. Sykepleier HO
9. Sykepleier fra akuttmottaket
10. Sykepleier fra akuttmottaket med LUCAS

**3.2.3 Personale som tilkalles ved behov via telefon**

11. Overlege HO og/eller ansvarlig overlege SO
12. Overlege fra PMICD-enheten

- Endring av rutiner med stansteam – færre mennesker blir utkalt til oss. Skaper bedre rom og flyt.
- Blyfrakkene er flyttet til utenfor lab for lettere påkledning før pasientovertakelse



## 2.0 Omfang

Denne prosedyren gjelder alle deltagere i stansteamet

## 3.0 Arbeidsbeskrivelse

### 3.1 Ansvar

Avdelingsleder, Avdeling for anestesi har ansvar for prosedyren

#### Linjeleder har ansvar for at:

- Deltagerne i stansteam skal hvert andre år gjennomføre og bestå AHLR-kurs
- Deltagerne i stansteam skal være kjent med denne prosedyren,

### 3.2 Handling

#### Stansteamet består av følgende deltagere:

1. Medisinsk sekundærvakt - **Teamleder**
2. Anestesi sekundærvakt
3. Anestesi primærvakt
4. Anestesisykepleier
5. Sykepleier akuttmottak
6. Medisinsk primærvakt
7. Turnuslege medisin – varsles, men vurderer ut i fra arbeidssituasjon
8. Annet helsepersonell (pleiepersonale på post, postlege, etc.)

### 3.1 Ansvar

Avdelingsleder ved hjertemedisinsk avdeling, har ansvar for prosedyren.

#### Linjeleder har ansvar for at:

- Deltagerne i stansteam skal hvert andre år gjennomføre og bestå AHLR-kurs
- Deltagerne i stansteam skal være kjent med denne prosedyren, og nødvendig utstyr og medikamenter

### 3.2 Handling

Stansteam ved hjertestans på PCI-lab består av:

#### 3.2.1 Personale fra seksjon for invasiv kardiologi:

1. Invasiv kardiolog
2. Radiograf 1
3. Radiograf 2
4. Radiograf 3 – Kun tilgjengelig på dagtid

#### 3.2.2 Personale med oppmøteplikt som tilkalles via automatisk calling system

5. Teamleder hjerte
6. Anestesilege sekundærvakt
7. Anestesisykepleier
8. Sykepleier HO
9. Sykepleier fra akuttmottaket
10. Sykepleier fra akuttmottaket med LUCAS

#### 3.2.3 Personale som tilkalles ved behov via telefon

11. Overlege HO og/eller ansvarlig overlege SO
12. Overlege fra PM/ICD-enheten

Innhold ▾ Relatert Mer info [Gi kommentar](#) [Favoritt](#) [E-post](#) [PDF](#) [Skriv ut](#) [Handlinger](#) [Hjelp](#)

**2.0 Omfang**  
Denne prosedyren gjelder alle deltagere i stansteamet

**3.0 Arbeidsbeskrivelse**

**3.1 Ansvar**  
Avdelingsleder, Avdeling for anestesi har ansvar for prosedyren

**Linjeleder har ansvar for at:**

- Deltagerne i stansteam skal hvert andre år gjennomføre og bestå AHLR-kurs
- Deltagerne i stansteam skal være kjent med denne prosedyren, og nødvendig utstyr og medikamenter

**3.2 Handling**  
Stansteamet består av følgende deltagere:

1. Medisinsk sekundærvakt - Teamleder
2. Anestesi sekundærvakt
3. Anestesi primærvakt
4. Anestesisykepleier
5. Sykepleier akuttmottak
6. Medisinsk primærvakt

7. Turnuslege medisin – varsles, men vurderer ut i fra arbeidssituasjonen om den kan møte.  
8. Annet helsepersonell (pleiepersonale på post, postlege, etc.)

VS

Innhold ▾ Relatert Mer info [Gi kommentar](#) [Favoritt](#) [E-post](#) [PDF](#) [Skriv ut](#) [Handlinger](#) [Hjelp](#)

**3.1 Ansvar**  
Avdelingsleder ved hjertemedisinsk avdeling, har ansvar for prosedyren.

**Linjeleder har ansvar for at:**

- Deltagerne i stansteam skal hvert andre år gjennomføre og bestå AHLR-kurs
- Deltagerne i stansteam skal være kjent med denne prosedyren, og nødvendig utstyr og medikamenter

**3.2 Handling**  
Stansteam ved hjerstans på PCI-lab består av:

**3.2.1 Personale fra seksjon for invasiv kardiologi:**

1. Invasiv kardiolog
2. Radiograf 1
3. Radiograf 2
4. Radiograf 3 – Kun tilgjengelig på dagtid

**3.2.2 Personale med oppmøteplikt som tilkalles vi automatisk calling system**

5. Teamleder hjerte
6. Anesteselege sekundærvakt
7. Anestesisykepleier
8. Sykepleier HO
9. Sykepleier fra akuttmottaket
10. Sykepleier fra akuttmottaket med LUCAS

**3.2.3 Personale som tilkalles ved behov via telefon**

11. Overlege HO og/eller ansvarlig overlege SO
12. Overlege fra PMICD-enheten

- Endring av rutiner med stansteam – færre mennesker blir utkalt til oss. Skaper bedre rom og flyt.
- Blyfrakkene er flyttet til utenfor lab for lettere påkledning før pasientovertakelse









- Mobil blyskjerm for å minske stråledose til de som står veldig tett på pasienten

# HVA FUNGERTE BRA?

01

Tidlig avklart utfordringer rundt teamleder – lett usynlig (synligere nå med vest)

02

Kjennskap på lab – anestesibord, div utstyr

03

Raskt utbedring av «mangler»

04

Repetisjon på prosedyrer → erfaringer sprer seg



# HVA FUNGERTE IKKE SÅ BRA?

## 01

Utfordringer rundt plassering av teamleder + ulik grad av erfaring

## 02

Ble ikke reelt nok – gjorde endringer på dukken (oppkast, utfordrende intubering), fikk opp vitalia på skjerm + angiobilder

## 03

Blyfrakk – fremdeles noen som ikke tar på seg bly eller korrekt bruk av blyfrakk – målet er å få inn video om lab og viktigheten av korrekt bruk av bly

## 04

Adressering – rolleavklaring

Annonsering når teamet ankommer

# UTSTYR TIL SIMULERING

- Enkel dukke som ble spesiallaget for avdelingen med introducer og mulighet for å kaste opp og bruk av LUCAS
- «Fluke» hvor vi får opp vitalia på skjermen
- Shocklink
- Casemappe med ferdig utprintet lab og undersøkelsesvar

