

Helsefellesskapet Ahus og kommunene

Cathrine Pedersen, kommunalsjef Kongsvinger
kommune/leder for SU/AU, og **Bente Heggedal Gerner**,
avdelingsleder Samhandlings- og
helsefremmingsavdelingen Ahus

HISTORIKK



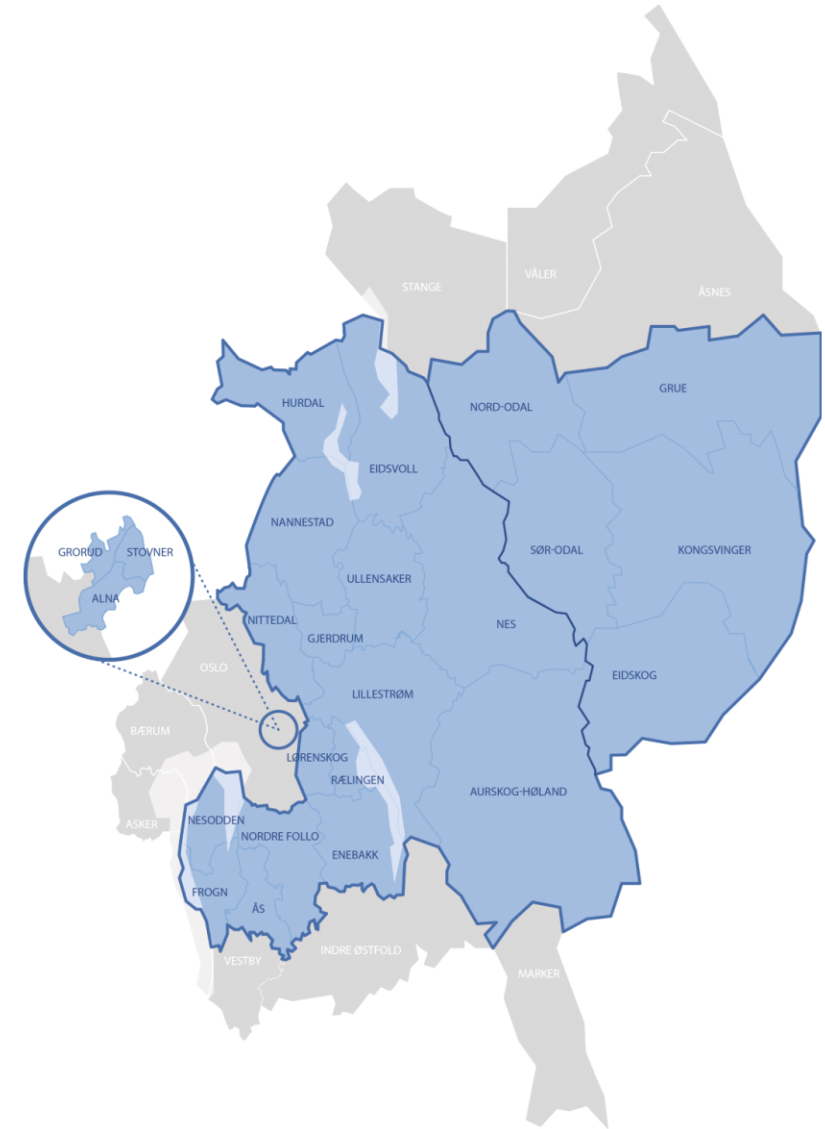
Foto: Shutterstock

Akershus universitetssykehus 2022

Opptaksområde:
Ca. 594.000 innbyggere

21 kommuner
3 bydeler

Kongsvinger-regionen	Gardermo-regionen	Nedre Romerike	Oslo	Follo
Kongsvinger	Hurdal	Lillestrøm	Bydel Alna	Nordre-Follo
Eidskog	Eidsvoll	Rælingen	Bydel Stovner	Frogn
Grue	Nes	Nittedal	Bydel Grorud	Enebakk
Nord-Odal	Gjerdrum	Lørenskog		Nesodden
Sør-Odal	Ullensaker	Aurskog-Høland		Ås
	Nannestad			



Samhandlingsutvalg og møteplasser i Ahus sitt opptaksområde

HELSEFELLESKAPET AHUS OG KOMMUNENE

(21 kommuner: Aurskog-Høland, Eidskog, Eidsvoll, Enebakk, Frogn, Gjerdrum, Grue, Hurdal, Kongsvinger, Lillestrøm, Lørenskog, Nannestad, Nes, Nesodden, Nittedal, Nord-Odal, Nordre Follo, Rælingen, Sør-Odal, Ullensaker og Ås)

NIVÅ 1

Partnerskapsmøte

NIVÅ 2

Administrativt samarbeidsutvalg (ASU)

Helse og omsorgsfaglig samarbeidsutvalg (SU)

Felles arbeidsutvalg for ASU og SU

NIVÅ 3

4 fagråd (Behandlingsforløp, Beredskap og smittevern, Mestring og Kompetanse, forskning, innovasjon og digital samhandling)

Ledersamarbeidsforum for hhv hvert DPS/ARA og BUP område

Helsefellekskapsmodellen

PARTNERSKAPSMØTET

Politisk og administrativ toppledelse i kommuner og helseforetak



Årlig møte for å forankre retning

STRATEGISK SAMARBEIDSUTVALG

Administrativ og faglig ledelse i kommuner og helseforetak



Utvikle strategier og handlingsplaner

Håndtering av saker og løpende beslutninger

FAGLIGE SAMARBEIDSUTVALG



Utvikle prosedyrer og tjenestemodeller

HELSEFELLESKAPET FOR OSLO KOMMUNE OG SEKTORSYKEHUSENE

(Sykehus HSØ: OUS, Diakonhjemmet, Lovisenberg og Ahus)

NIVÅ 1

Partnerskapsmøte

NIVÅ 2

Strategisk samarbeidsutvalg (SU Oslo)

NIVÅ 2

HELSEFELLESKAPET FOR AHUS OG BYDELENE

(Bydelene Alna, Stovner og Grorud, og aktuelle etater i Oslo kommune)

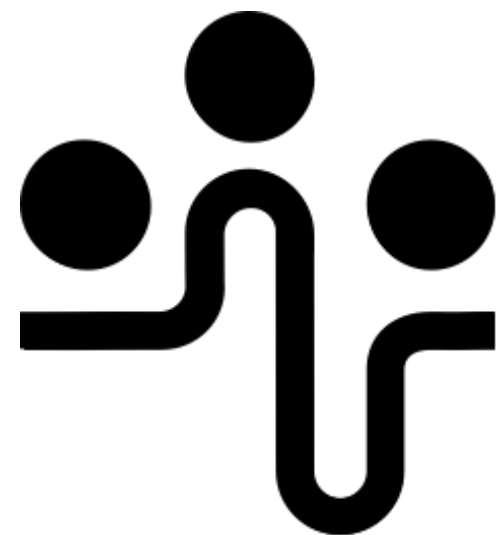
Arbeidsutvalg (AU)

NIVÅ 3

Ledersamarbeidsforum for hhv DPS/ARA og BUP

Samarbeidsarena for pasientforløp somatikk (vurderes opprettet)

Diverse kliniske samarbeidsutvalg/møteplasser, noen også felles for kommunene og bydelene (Ahusforum for leger i- og utenfor sykehuset, Forum for sykehjemsmedisin, Dialogmøte voksensomatikk og alderspsykiatri, ReHabiliteringsnettverket, Kompetansenettverk palliasjon m.fl.)



Helse- fellesskapet

Ahus og kommunene

**SAMHANDLINGSPROSESSER OG
TILTAK IGANGSATT/ETABLERT
I HELSEFELLESSKAPET**



Logg inn Samhandling Legesiden Om Kompetansebroen Ahus

Kompetansebroen

Arrangement E-l ring Tema Film Verktøy Podkast

KOMMENDE ARRANGEMENT

- 06 SEP** Kurs i infeksjonssykdommer
Akershus universitetssykehus HF
- 08 SEP** NSF FSU Landsm te 8. – 9. september 2022
Hotel Klubben
- 08 SEP** Grunnkurs ParkinsonNet
OsloMet
- 09 SEP** Pasientsikkerhetsuka – Forskningsseminar om kvalitet og pasientsikkerhet
Akershus Universitetssykehus HF og webinar

Aktuelt
To nye e-l ringskurs p  Kompetansebroen!

Se flere aktuelt saker Meld inn aktuelt sak Se alle arrangement Meld inn arrangement

AHUSFORUM – Samhandlingsarena for leger

SAMHANDLING

- Kompetansebroen Ahus [LES MER](#)
- Kontaktinformasjon kommuner [LES MER](#)
- Korte filmer til faglunsj
I denne artikkelen finner du korte filmer innen ulike temaer som egner seg til bruk i for eksempel faglunsjer. [LES MER](#)
- Helsefelleskapene Ahus [LES MER](#)
-  rsrapporter fra Kompetansebroen [LES MER](#)
- Laboratorieh ndboken [LES MER](#)
- USHT Viken (Akershus) [LES MER](#)
- Elektronisk meldingsutveksling [LES MER](#)

Grunnkurs i legemiddelh ndtering

Publisert 02.04.2022

Kompetansebroen sentral redaksjon i samarbeid med Sykehusapoteket Ahus

I filmen under f r du en innfering i hvorfor og hvordan benytte seg av kurset i legemiddelh ndtering.

Klikk p  knappen tilhørende din rolle for   g  videre til ditt innhold av grunnkurset:

[Kurskoordinator](#) [Kursleder](#) [Kursdeltager](#)

Legemiddelh ndtering

Gamlabyen Sykehjem

[vimeo](#)

Fagr d i helsefelleskapet

ALL IN – BUP  vre Romerike

Integrerte helsejenester for s rbare eldre

Undervisningswebinarer

Ambulerende sykepleieteam Ahus & Kompetansebroen Ahus

P kkeforl p hjem for pasienter med kreft - l ringsnettverk

MITT LIV, MITT ANSVAR

FACT-team

- tverrfaglige team for personer med alvorlige psykiske lidelser og/eller rusproblematikk

UTFORDRINGER I SAMHANDLINGEN

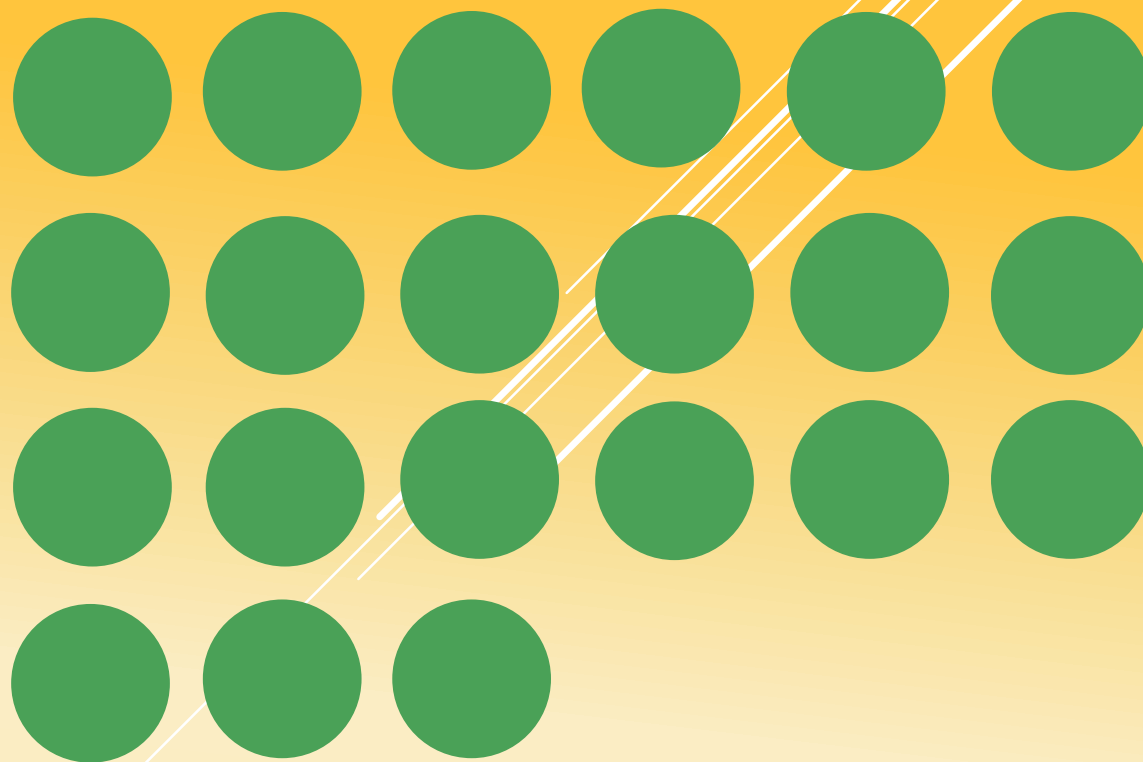


Innsatsstyrt finansiering



Rammestyrt finansiering

ETT SYKEHUS OG 21 KOMMUNER



INNLEDNING TIL ARBEID MED STRATEGI/FELLES MÅLBILDE

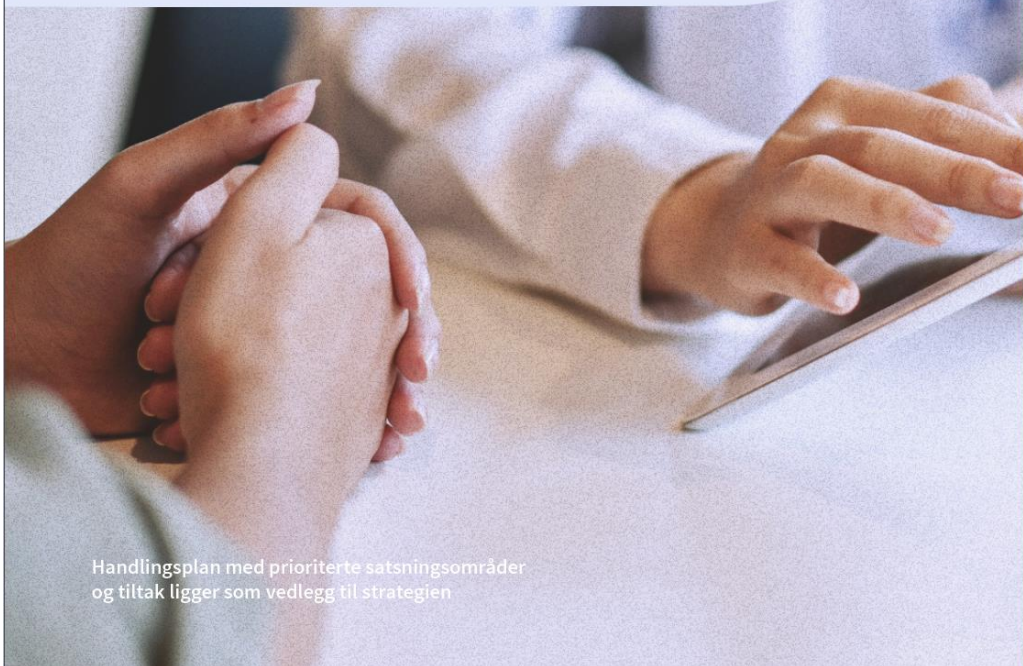




Helse- fellesskapet

Ahus og kommunene

Strategi for 2023 – 2025



Handlingsplan med prioriterte satsningsområder
og tiltak ligger som vedlegg til strategien



Sammen om god helse og mestring

Helsefellesskapet er et samarbeid mellom Ahus og de 21 kommunene i Ahus' opptaksområde. I dette heftet blir du kjent med målene vi jobber mot og hva som skal til for at vi skal nå dem.



Mål

Sykehuset og kommunene skal i fellesskap levere gode og sammenhengende helse- og omsorgstjenester til befolkningen med helsefellesskapsmodellen som rettesnor for prioritering av pasientgrupper og tjenester.



Verdigrunnlag

Samarbeidet skal bygge på likeverdighet og respekt mellom partnerne, og basere seg på nasjonale verdier for helsetjenesten.

Utfordringer

Helsefelleskapet må tilrettelegge for at befolkningen blir eldre og det vi ser er en økning av psykiske helseutfordringer. Det er også en utfordring å få nok kvalifisert helsepersonell i årene som kommer.

Utfordringsbildet preges av:

- Økt press på kapasiteten i alle deler av kommune- og sykehustjenesten.
- En voksende andel eldre over 67 år vil føre til økt etterspørsel etter helsetjenester.
- Et økende antall personer med demens vil prege behovet for helsetjenester og institusjonskapasitet i kommunene.
- Variert tilgang til likeverdige tjenester for alle innbyggere på grunn av store avstander. Stadig flere opplever psykiske helseutfordringer. Økningen er særlig stor blant unge mennesker og personer med innvandrerbakgrunn.
- Økning i antall pasienter dømt til behandling (*tvungent psykisk helsevern*).
- En forventet økning av akutt og kritisk syke pasienter til Ahus.
- Bemanningsutfordringer.
- Finansieringsutfordringer.
- Rettighetsfesting av flere helse- og omsorgstjenester.

Muligheter

Et tettere samarbeid, god dialog med befolkningen og økende teknologiske ferdigheter blant både helsepersonell og i samfunnet ellers, er noe av fundamentet vi bygger fremtidens helsetjenester på.

For å sikre bærekraftige helsetjenester i fremtiden må vi utnytte følgende muligheter:

- Bruker- og pårørendeinvolvering
- Frivillig innsats
- Øke helsekompetansen i befolkningen
- Teknologisk utvikling - digitalt tilsyn og oppfølging hjemme, sensorteknologi i et tjenesteperspektiv
- Bedre digital kompetanse i befolkningen
- Tjenesteutvikling - dreining fra ressurskrevende tjenester til forebygging og fokus på mestring av eget liv og egen helse
- Tydelige, godt begrunnede prioriteringer for å sikre bedre forståelse blant innbyggerne
- Felles utviklingsarbeid som gir mulighet til å utforske nye ideer og verktøy for fremtidsrettede tjenester
- Utnytte potensialet som ligger i sterkere samhandling på tvers av de to omsorgsnivåene og tilrettelegge for behandling på riktig nivå
- Utnytte Kompetansebroen som et digitalt verktøy for å forenkle den lovpålagte samhandlingen og kompetansedelingen mellom kommuner, helseforetak og utdanningsinstitusjoner

Suksesskriterier

For å møte utfordringene som Helsefellesskapet står ovenfor er et tett samarbeid og enighet om de felles prioriteringene viktig.

Avgjørende faktorer for å lykkes med strategiens målsetting og satsningsområder vil være:

- En sammenheng i planer og strategier i Helsefellesskapet
- En gjennomarbeidet overordnet samarbeidsavtale, som regulerer og tydeliggjør fundamentale forutsetninger for et godt samarbeid
- En synliggjøring av hvilken betydning de prioriteringene som gjøres har for hvordan de forskjellige partene må rigge seg i samhandlingen
- Tydelighet om hvor vi vil og hva som kjenner seg ut som kjennetegn for at vi lykkes
- Bedre styringsdata, analyser og fremskrivingsverktøy som kan benyttes i Helsefellesskapet
- Forpliktelse, forankring og eierskap

Satsingsområder

Helsefellesskapet Ahus og kommunene skal i perioden 2023 til 2025 prioritere disse satsingsområdene:

1. Sikre kontinuerlig innsats for å utvikle og levere gode, bærekraftige og sammenhengende helsetjenester. Det skal blant annet gjøres gjennom samarbeid om de mest sårbare pasientgruppene; barn og unge, personer med alvorlige psykiske lidelser og rusavhengighet, skrøpelige eldre og personer med flere kroniske lidelser. I arbeidet med disse felles pasientene skal mål om livsmestring være førende.
 2. Styrke digital samhandling og innovasjon
 3. Sikre fremtidig rekruttering og kompetanse
 4. Påvirke nasjonale rammebetingelser, strategier og strukturer
- Disse satsingsområdene er besluttet av Partnerskapsmøtet/ASU på bakgrunn av Helsefellesskapets strategi og handlingsplan, nasjonale og regionale føringer, rammebetingelsene og lokale og felles planverk for Ahus og kommunene.