

INTRAMUSKULÆR INJEKSJON

AV VAKSINE I DELTAMUSKELEN PÅ OVERARMEN

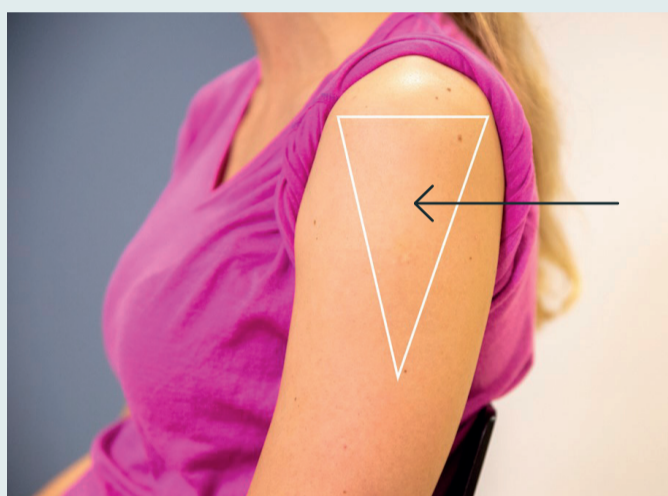


Følg retningslinjer for bruk av smittevernutstyr.

Før vaksineringen starter må alt utstyr være klart.

Adrenalin skal være tilgjengelig og det må være gode rutiner for medisinsk beredskap og akuttbehandling.

Sjekk at du gir riktig **vaksinetype** i riktig **dose** til riktig **person** til rett **tid**.



Vaksinen skal settes midt i deltamuskelen på ikke-dominant arm (se pil).

Deltamuskelen er trekantformet og er festet oppe mot skulderen og ned mot overarmsbeinet.

Kontroller hud og muskulatur for å vurdere hvor lang kanyle du bør bruke, eller om du må bytte innstikksted dersom huden ikke er normal.



Gjennomfør hånddesinfeksjon i 30 sekunder.

Vi anbefaler desinfeksjon av huden over innstikkstedet med en spritserviett.

Ta riktig grep: **Stram huden over innstikkstedet ved å dra fingrene fra hverandre.**

På denne måten kommer nålen godt inn i muskelen. Det er svært viktig at vaksinen settes intramuskulært.



Stikk kanylen inn i muskelen med 90 graders vinkel på huden. Det er ikke nødvendig å aspirere.

Injiser vaksinen før du slipper grepet på armen.

Kanylen og sprøyten legges i risikoavfallsboks.

Fest bomullsdott med tape over innstikkstedet.

Gjennomfør hånddesinfeksjon i 30 sekunder.

Pasienten skal observeres i minst 20 minutter etter vaksinasjonen.



Se mer i korona-
vaksinasjonsveilederen
på FHI sine nettsider!

Husk å journalføre og registrere i SYSVAK!