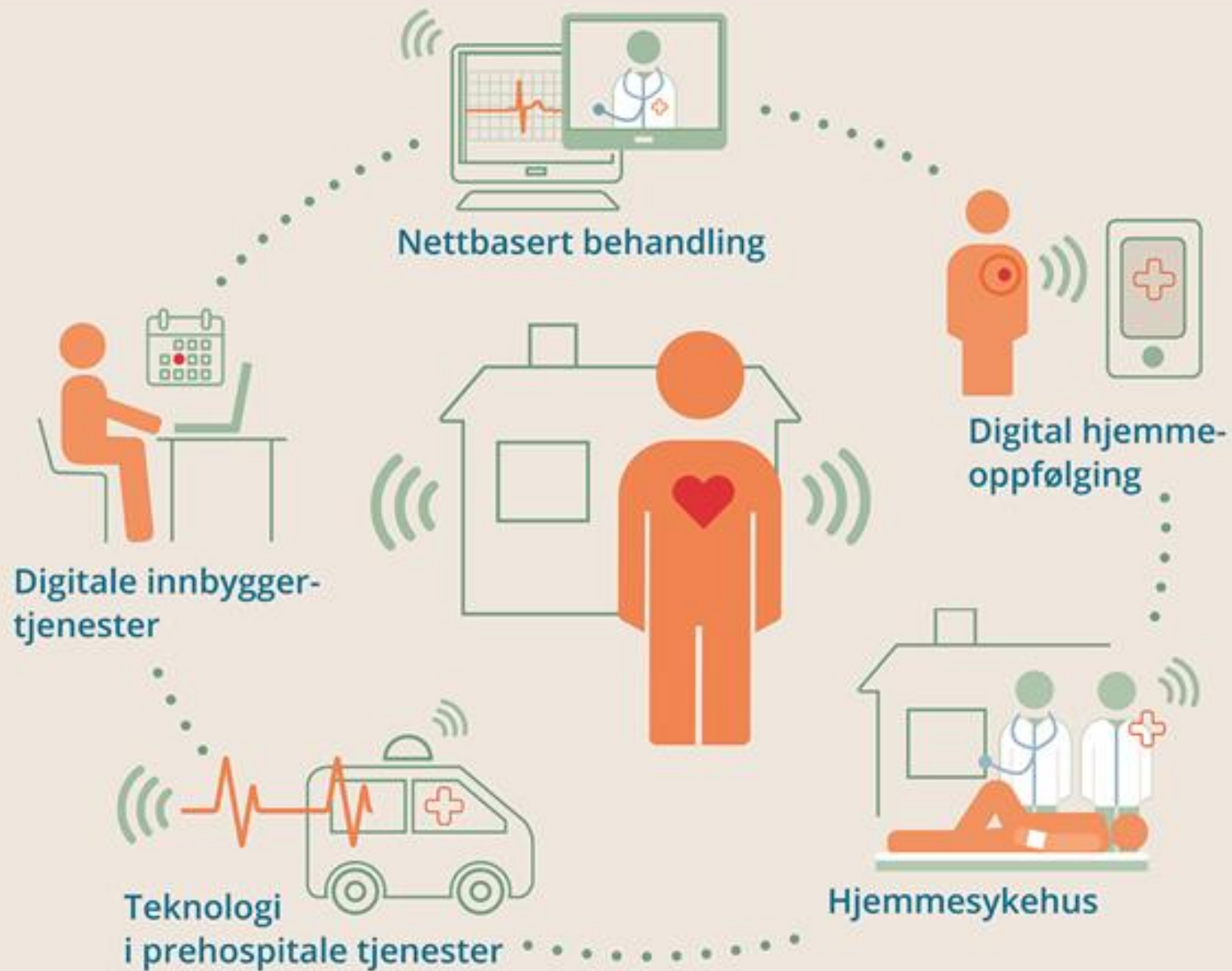


Erfaringskonferanse SIV



Medisinsk avstandsoppfølging

Teknologi i pasientens helsetjeneste



Hensikten ved å innføre velferdsteknologi

Trygghet

**Øke
motivasjon-
en for et
aktivt liv**

**Enklere
tilgang til
helsehjelp
der
pasienten
er**

**Hjelp til å
mestre
egen helse
og sykdom**

Velferdsteknologi er den nye normalen i 2020

Innbyggere med kroniske lidelser og med risiko for sykehusinnleggelser og bruk av kommunale tjenester

Tett samarbeid med fastlegen om referanseverdier, egenbehandlingsplan og oppfølging

Hvem er medisinsk avstandsoppfølging for?

Deltar i randomisert nasjonal studie, kontroll og tiltaksgruppe

Larvik har i tillegg fått midler til å utvikle digital egenbehandlingsplan

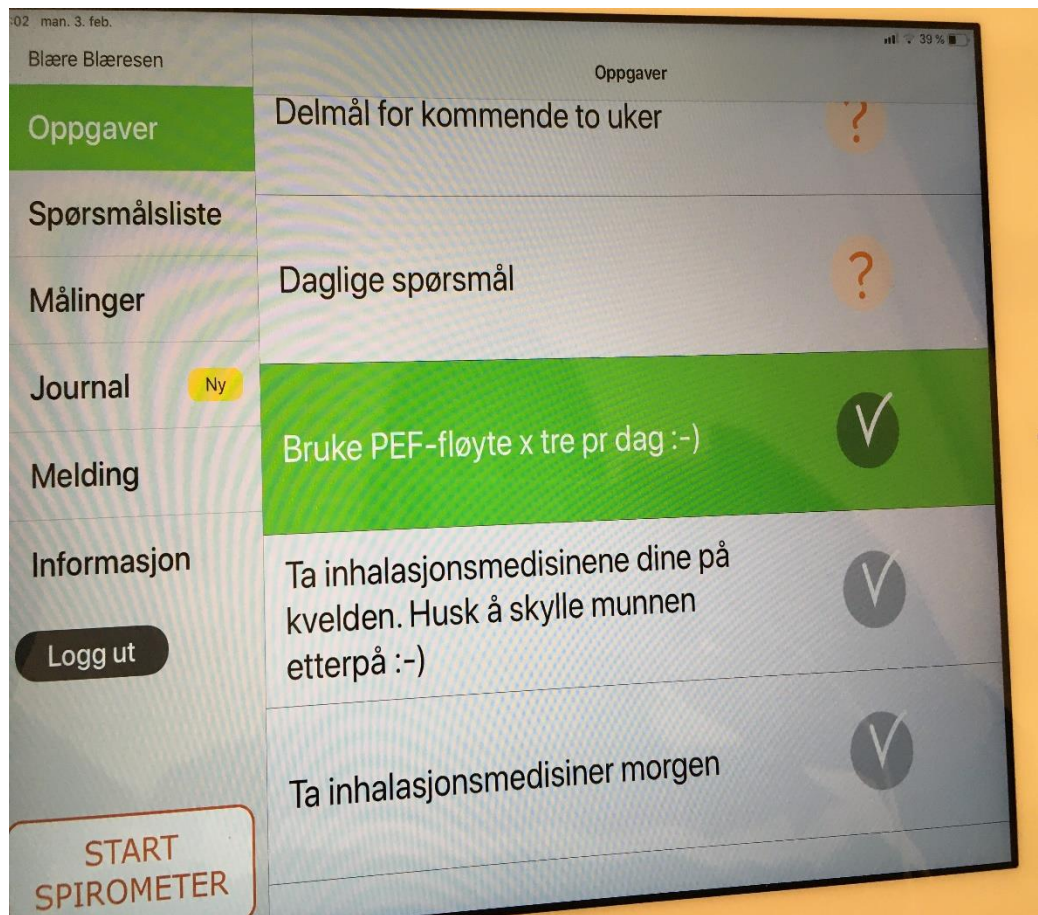
Målgruppe og inklusionskriterier

- Pasienter med kroniske sykdommer og nedsatt funksjonsnivå, med medium/høy risiko for
 - forverrelse av sykdommen
 - reinnleggelse på sykehus
 - økt behov for helse- og omsorgstjenester
- Kroniske sykdommer her; multisyke, erfaringsmessig mange med flere diagnoser, eks kols, hjertesykdom, diabetes, kreft, psykiske lidelser
- Pasienten kan nyttiggjøre seg denne type behandling og er motivert
 - mulig å observere/måle/følge opp på avstand
 - være i stand til å følge en plan/samtykkekompetent
- Initiativet til inklusjon kan komme fra flere
- Fastlegens helhetsvurdering avgjørende for hvem som inkluderes

Avstandsoppfølging
gir meg en
trygghetsfølelse og jeg
blir passet på

Frode – 78 år





Temperatur



Oksygenmetning



Blodsukker



Blodtrykk



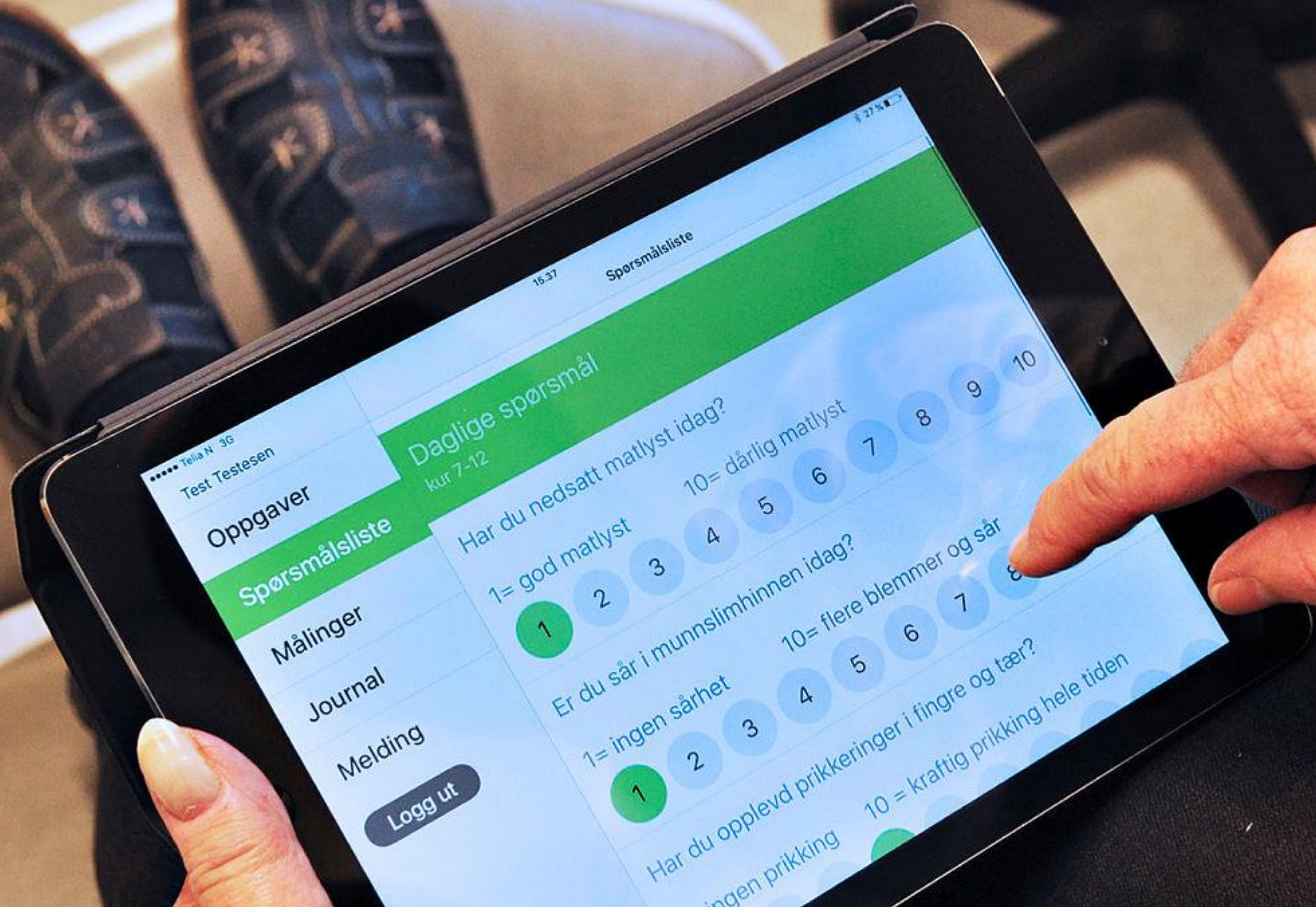
Vekt



Lungefunksjon og -kapasitet

• Bild





Telia N 3G
Test Testesen

Oppgaver

Spørsmålsliste

Målinger

Journal

Melding

Logg ut

15:37

Spørsmålsliste

Daglige spørsmål

kur 7-12

Har du nedsatt matlyst idag?
1= god matlyst 10= dårlig matlyst

1

2

3

4

5

6

7

8

9

10

Er du sår i munnslimhinnen idag?
1= ingen sårhet 10= flere blemmer og sår

1

2

3

4

5

6

7

8

Har du opplevd prikkinger i fingre og tær?
ingen prikking 10 = kraftig prikking hele tiden

1

2

3

4

5

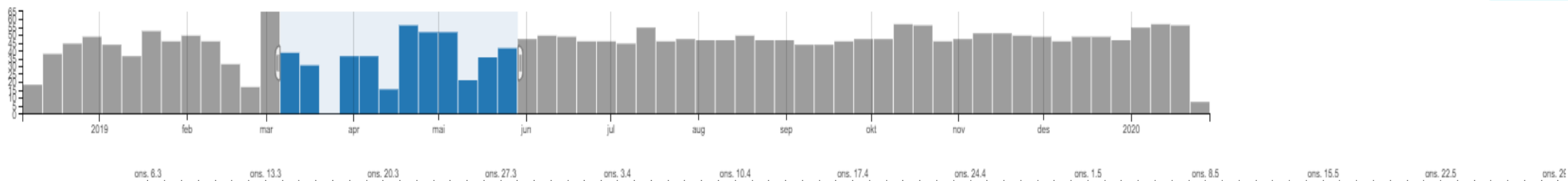
6

7

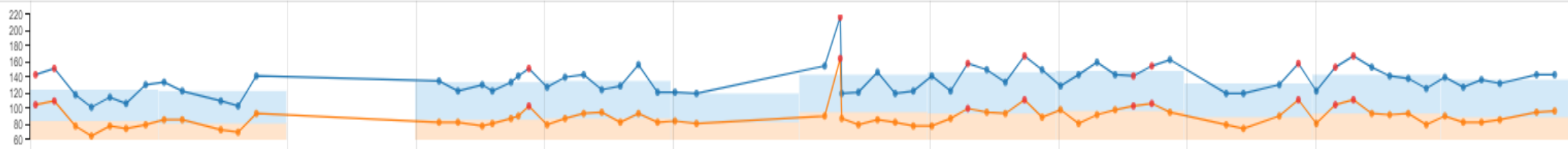
8

9

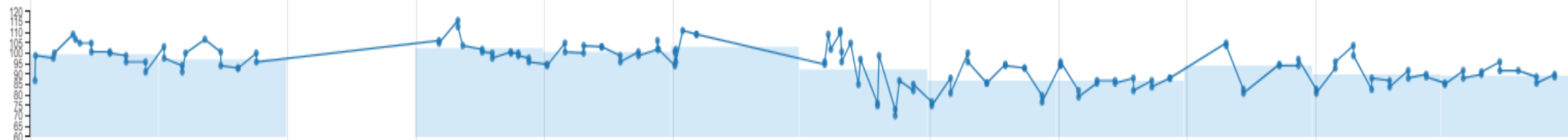
10

12 weeks **All historikk** Hele dagen ▾**Blodtrykk**

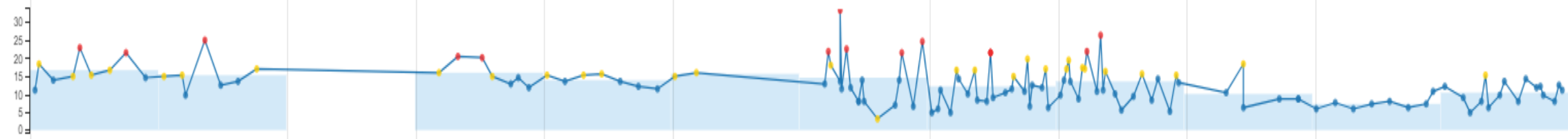
136/90 mmHg

[Se detaljer](#)**Puls**

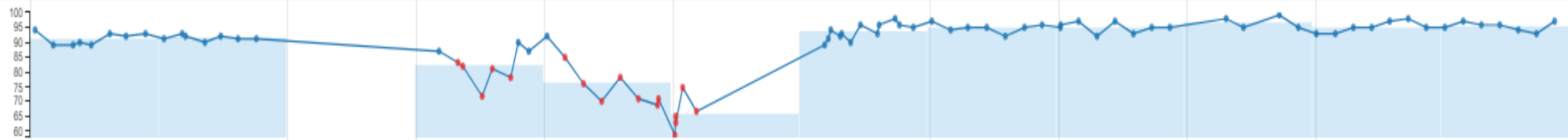
95 BPM

[Se detaljer](#)**Blodsukker**

13,2 mmol/L

[Se detaljer](#)**Oksygen**

89 %

[Se detaljer](#)

Samfunnsøkonomisk
gevinst

Pasienten føler at de har
bedre og tettere kontakt
med helsetjenesten

Pasienten kjenner seg
tryggere rundt egen
sykdom

Pasienten får større
sykdomsinnsikt

med
soppfølgning

Egenbehandlingsplan

- Helhetlig verktøy for pasientsentrert behandling
- Et viktig redskap for å samle tjenesten pasienten mottar, et samarbeidsverktøy
- Samarbeid sykehus og kommune- utfordringer: Hvordan kan partene samarbeide bedre? Hvordan hindre at pasienten ender opp med to egenbehandlingsplaner

Oppgaver

Spørsmålsliste

Målinger

Journal

Ny

Melding

Informasjon

Logg ut

START
PIROMETER

Informasjon

Viktige telefonnummer: Mamma +65659844

Tidligere sykdommer: Hjerteinfarkt -12, Diabetes type 2, urinretensjon, angstproblematikk over flere år

Egenbehandlingsplan

Egenbehandlingsplan: KOLS

Navn: Blære Blæresen

Født: 020202

Fastlege: Fredrik Hansson

Utstyr: Nettbrett, blodtrykks- og pulsmåler, oksygenmåler, temperatur, PEF og FEV1

Diagnoser:

KOLS grad 3, urinretensjon

Mål: Klare å komme til hytta i høstferien, unngå urinveisinfeksjoner

Ambulanse: 113

Legevakt: 116 117

Fastlege:

33180580

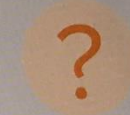
Oppgaver

Delmål for kommende to uker



Spørsmålsliste

Daglige spørsmål



Målinger

Journal

Ny

Bruke PEF-fløyte x tre pr dag :-)



Melding

Informasjon

Ta inhalasjonsmedisinene dine på kvelden. Husk å skylle munnen etterpå :-)




Logg ut

Ta inhalasjonsmedisiner morgen



START SPIROMETER

 Anne Hansen

 My Tasks

 Messages

 History

 Information

 Journal

 Video

 My profile

Today

MY GOALS



See my grandchildren



Run 10k at 40 min



Get the most out of every day

OPPGAVER



Daglige spørsmål
4 spørsmål



Yoga i parken
I løpet av dagen



UTFØRT



Oksygenmetning
10 min siden

97%



Blodtrykk
10 min siden

137/93
mmHG

Takk for meg!

Ta gjerne kontakt:

linda.nilsen.augland@larvik.kommune.no

98225629