

## **Forekomst av luftveispatogene agens og gastroenterittvirus i prøver fra Ahus' laboratorium, rapport for uke 6 sesongen 2019/2020**

**Influenzavirus:** Moderat - høy forekomst av influensa B, moderat forekomst av influensa A og lav forekomst av parainfluenza.

**Folkehelseinstituttets overvåking:** melder om en liten økning i influensaforekomst.

**Bronkiolittvirus:** moderat forekomst av humant metapneumovirus og lav forekomst av adenovirus og RS. Fra neste uke vil rapporten også ha med rhinovirus.

**Atypiske bakterier:** lav forekomst av *Mycoplasma pneumoniae*, *Bordetella pertussis* og *Chlamydia pneumoniae*.

**Gastroenterittvirus:** høy forekomst av norovirus ellers lav/ingen forekomst av alle agens.

**Inneliggende pasienter med påvist influensa finner du her: (link gjelder kun internt Ahus)**

<http://lsg2-anldbah-01/QvAJAXZfc/opendoc.htm?document=influensarapport.qvw>

Denne siden oppdateres daglig, men er dessverre kun åpen for Ahus-ansatte.

Litt mer info:

63 % av luftveisprøvene kommer fra pasienter innlagt på sykehuset/sykehusets poliklinikker, resten er fra primærhelsetjenesten. For gastroenterittvirus kommer 76 % fra inneliggende/polikliniske pasienter ved sykehuset, resten er fra primærhelsetjenesten.

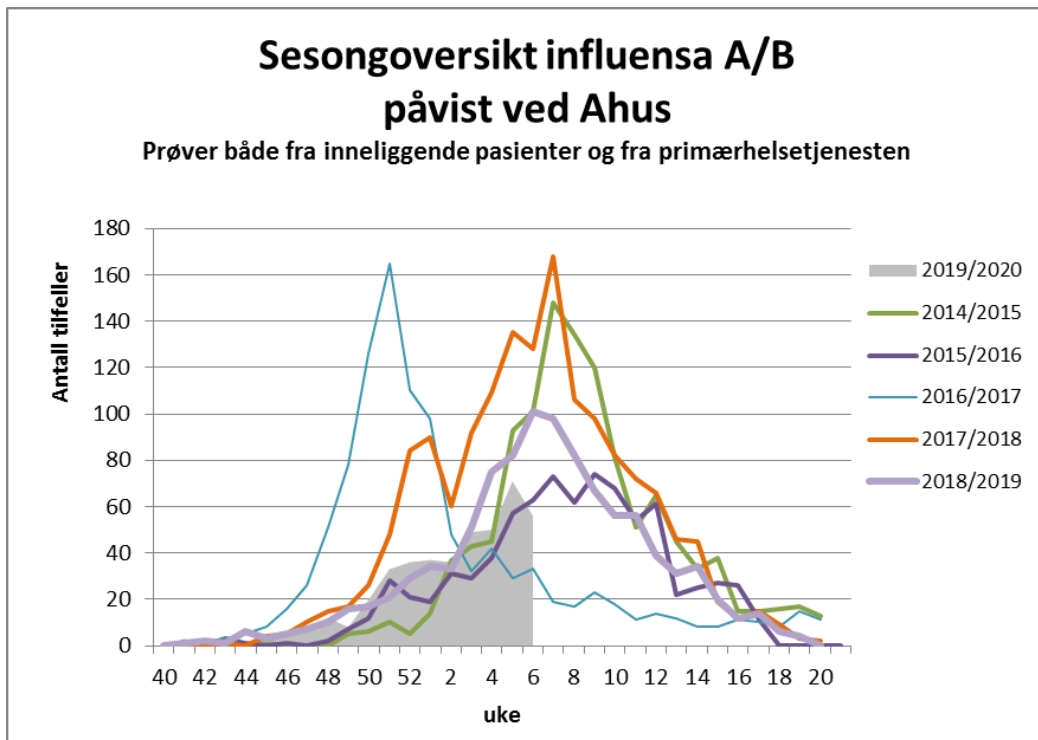
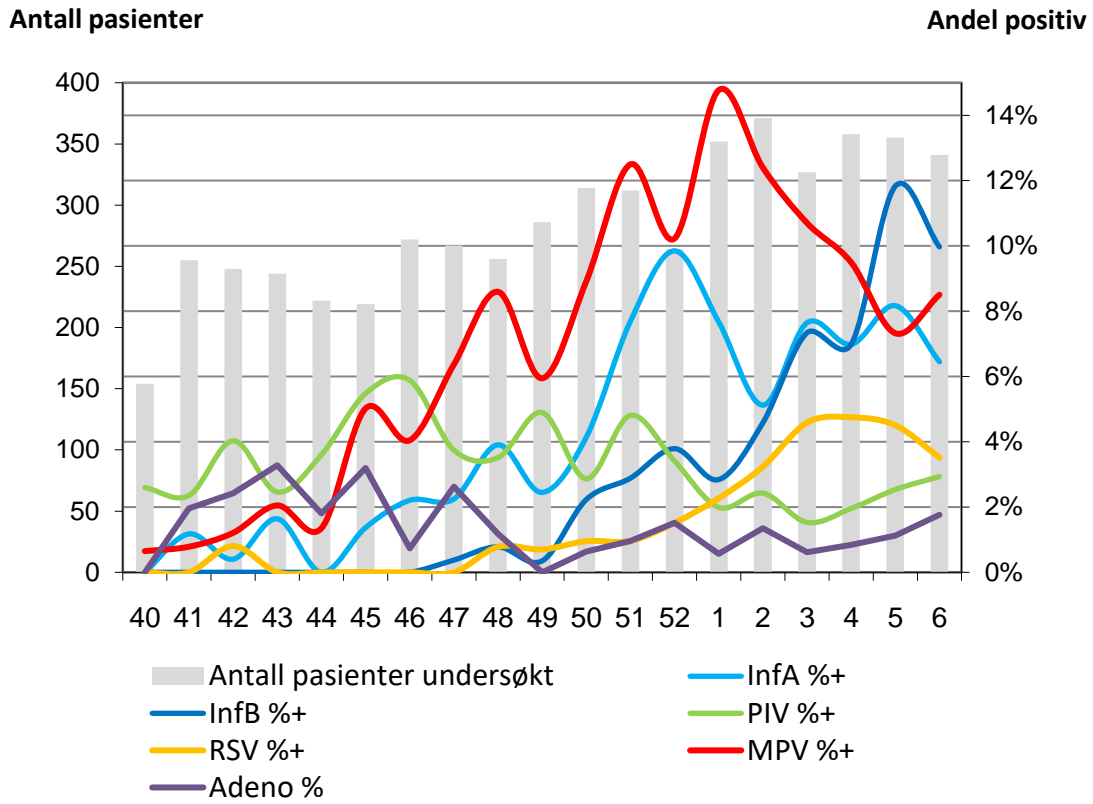
Når det gjelder aldersfordeling kommer 22 % av prøvene på luftveisagens og 21 % av gastroenterittvirus fra pasienter under 18 år.

Hilsen

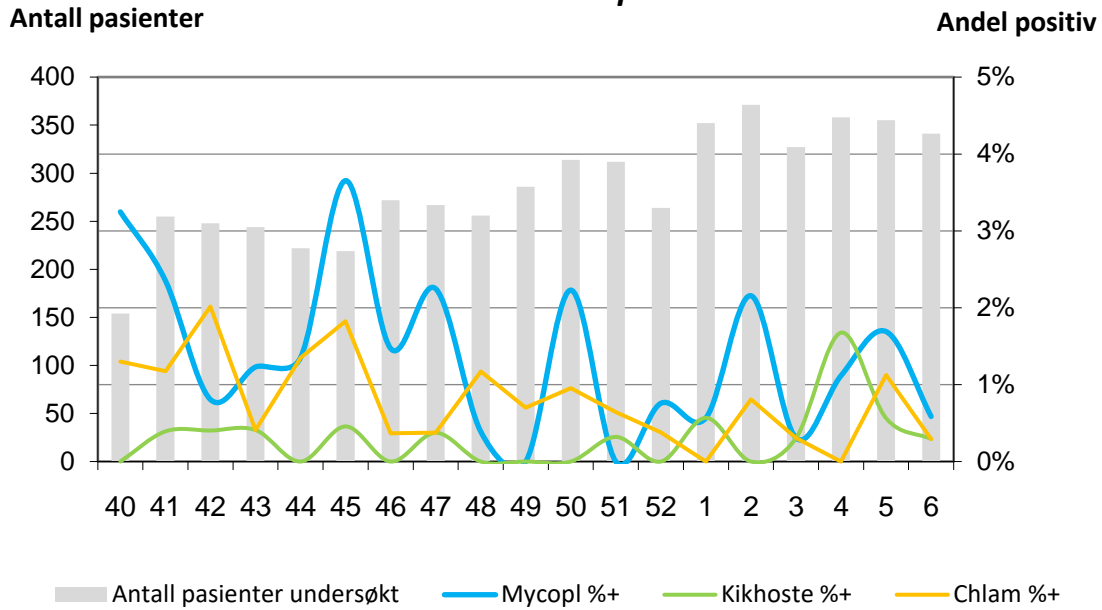
**Silje Severine Sætre**

Mikrobiologi og smittevern  
Akershus universitetssykehus  
1478 Lørenskog  
[smittevern@ahus.no](mailto:smittevern@ahus.no)

## Influenza A, influensa B, parainfluenzavirus 1-4, RS-virus A og B, metapneumovirus og adenovirus



### *Mycoplasma pneumoniae, Chlamydia pneumoniae og Bordetella pertussis*



### Rotavirus, Norovirus, Adenovirus og Astrovirus

